

Quick scan

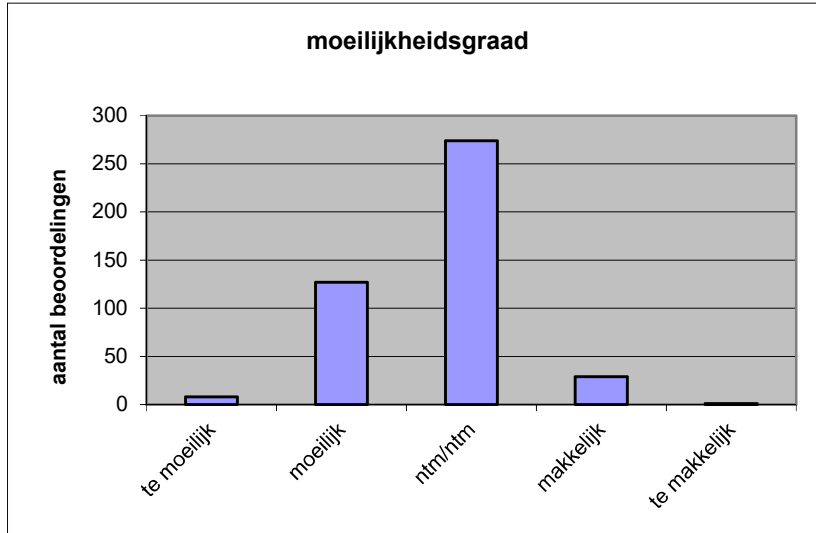
18203 GL/TL beeldende vakken CSE 2018 tijdvak 1

Wat is uw oordeel over de moeilijkheidsgraad van het examen?

Ik vind het examen

- te moeilijk.
- moeilijk.
- niet te moeilijk/niet te makkelijk.
- makkelijk.
- te makkelijk.

	Abs.	Perc.
te moeilijk.	8	2%
moeilijk.	127	29%
niet te moeilijk/niet te makkelijk.	274	62%
makkelijk.	29	7%
te makkelijk.	1	0%
N=	439	100%



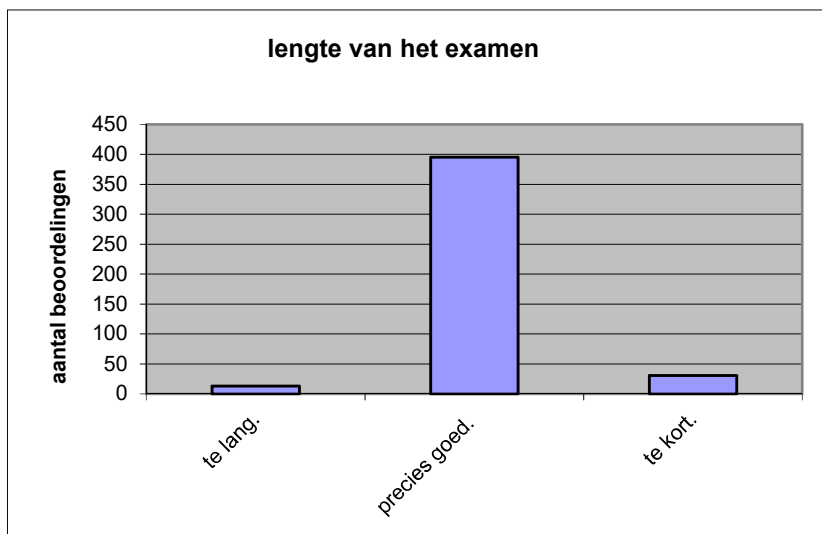
gemiddelde	2,74
standaardafw.	0,61

Wat is uw oordeel over de lengte van het examen in verhouding tot de tijd die de kandidaat ervoor beschikbaar heeft?

Het examen is

- te lang.
- precies goed.
- te kort.

	Abs.	Perc.
te lang.	13	3%
precies goed.	395	90%
te kort.	31	7%
N=	439	100%



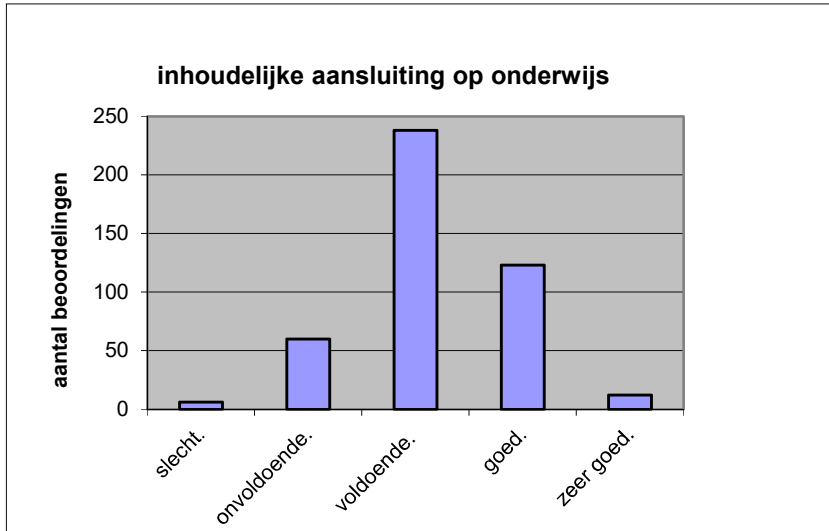
gemiddelde	2,04
standaardafw	0,31

Wat is uw oordeel over de inhoudelijke aansluiting van het examen bij het gegeven onderwijs?

- zeer goed.
- goed.
- voldoende.
- onvoldoende.
- slecht.

	Abs	Perc.
zeer goed.	12	3%
goed.	123	28%
voldoende.	238	54%
onvoldoende.	60	14%
slecht.	6	1%
N=	439	100%

gemiddelde	3,17
standaardafw	0,74

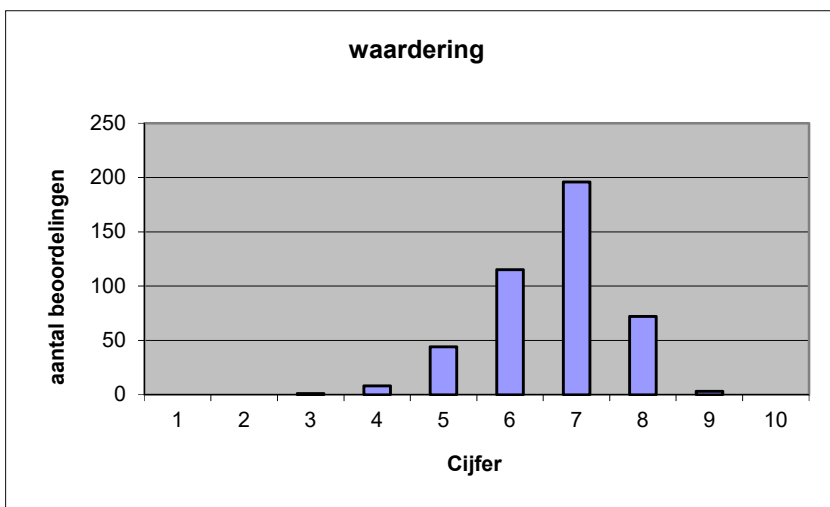


Welk cijfer zou u dit examen geven?
Ik geef dit examen een:

- 1
- 2
- 3
- 4
- 5
- 6
- 7
- 8
- 9
- 10

	Abs.	Perc.
1	0	0%
2	0	0%
3	1	0%
4	8	2%
5	44	10%
6	115	26%
7	196	45%
8	72	16%
9	3	1%
10	0	0%
N=	439	100%

gemiddelde	6,65
standaardafw	0,97



Quick scan**GL/TL beeldende vakken CSE 2018 tijdvak 1****Correlatietabel**

	Lengte examen		
		Aansluiting onderwijs	
			Cijfer examen (waardering)
Moeilijkheidsgraad	0,17	0,17	0,37
Lengte examen		0,00	-0,05
Aansluiting onderwijs			0,67

Moeilijkheidsgraad	1 = te moeilijk, 5 = te makkelijk
Lengte examen	1 = te lang, 3 = te kort
Aansluiting onderwijs	hercodeerd: slecht=1; zeer goed=5
Cijfer examen (waardering)	1=slecht; 10 = uitmuntend

Ingeschreven leerlingen	6978
Ingezonden leerlingen	6159
Totaal aantal scholen	477
Aantal reacties	439
Van aantal scholen	331
Percentage van totaal aantal scholen	69,39%
Aantal docenten	368
Aantal mailadressen	370