

Quick scan

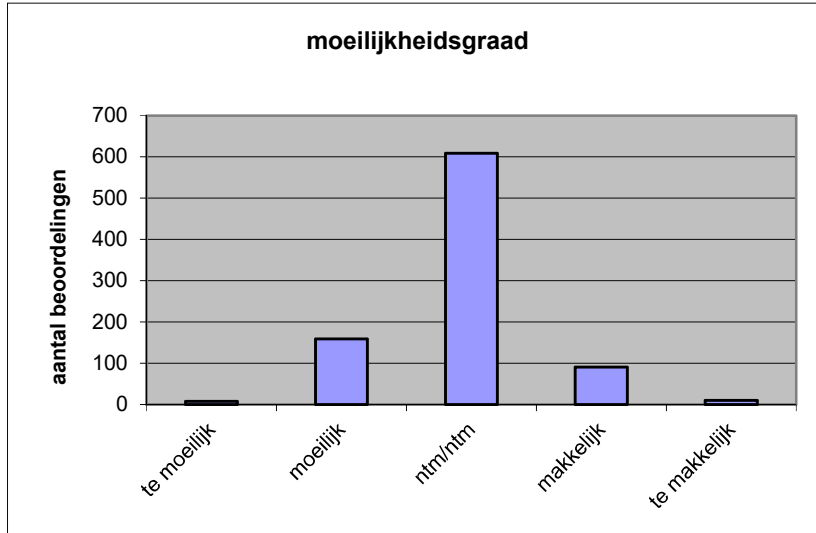
18198 GL/TL natuur- en scheikunde 1 CSE 2018 tijdvak 1

Wat is uw oordeel over de moeilijkheidsgraad van het examen?

Ik vind het examen

- te moeilijk.
- moeilijk.
- niet te moeilijk/niet te makkelijk.
- makkelijk.
- te makkelijk.

	Abs.	Perc.
te moeilijk.	8	1%
moeilijk.	159	18%
niet te moeilijk/niet te makkelijk.	609	69%
makkelijk.	91	10%
te makkelijk.	10	1%
N=	877	100%



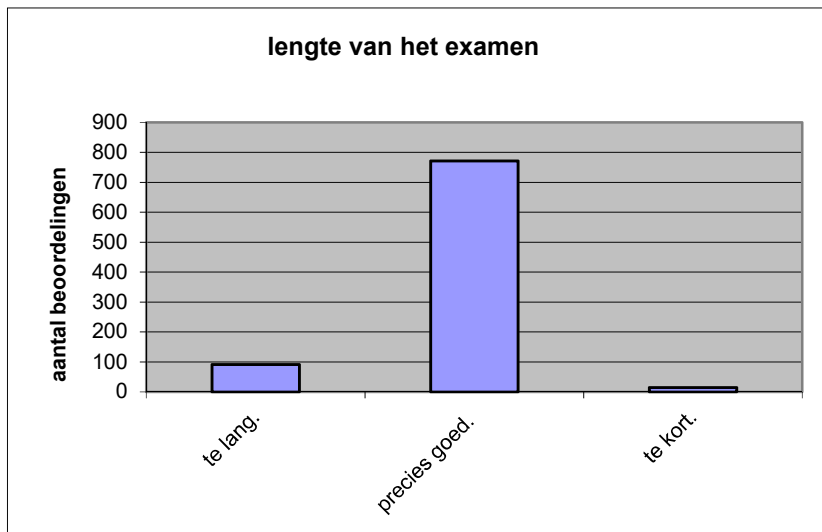
gemiddelde	2,93
standaardafw.	0,60

Wat is uw oordeel over de lengte van het examen in verhouding tot de tijd die de kandidaat ervoor beschikbaar heeft?

Het examen is

- te lang.
- precies goed.
- te kort.

	Abs.	Perc.
te lang.	91	10%
precies goed.	771	88%
te kort.	15	2%
N=	877	100%



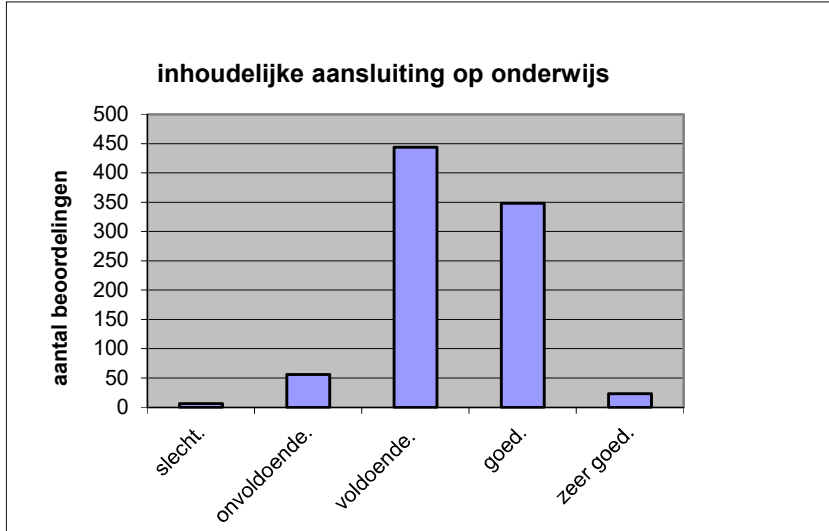
gemiddelde	1,91
standaardafw	0,34

Wat is uw oordeel over de inhoudelijke aansluiting van het examen bij het gegeven onderwijs?

- zeer goed.
- goed.
- voldoende.
- onvoldoende.
- slecht.

	Abs	Perc.
zeer goed.	23	3%
goed.	348	40%
voldoende.	444	51%
onvoldoende.	56	6%
slecht.	6	1%
N=	877	100%

gemiddelde	3,37
standaardafw	0,67

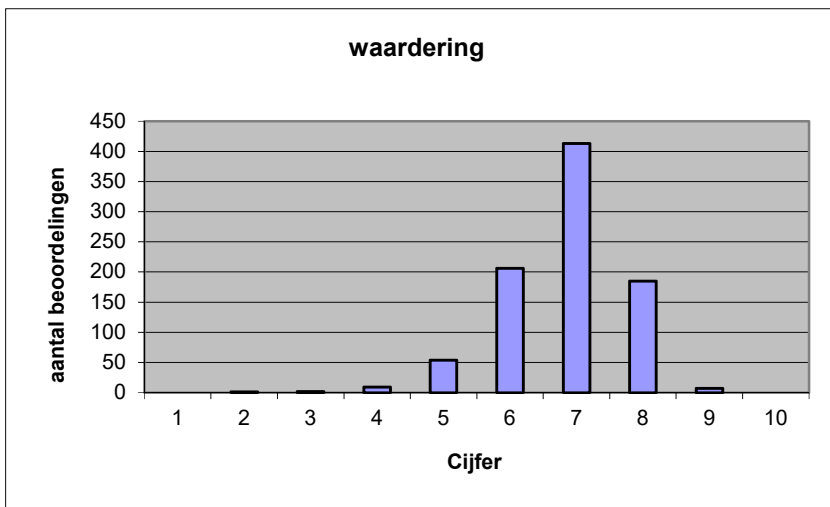


Welk cijfer zou u dit examen geven?
Ik geef dit examen een:

- 1
- 2
- 3
- 4
- 5
- 6
- 7
- 8
- 9
- 10

	Abs.	Perc.
1	0	0%
2	1	0%
3	2	0%
4	9	1%
5	54	6%
6	206	23%
7	413	47%
8	185	21%
9	7	1%
10	0	0%
N=	877	100%

gemiddelde	6,82
standaardafw	0,92



Quick scan**GL/TL natuur- en scheikunde 1 CSE 2018 tijdvak 1****Correlatietabel**

	Lengte examen		
		Aansluiting onderwijs	
			Cijfer examen (waardering)
Moeilijkheidsgraad	0,18	0,05	0,17
Lengte examen		0,05	0,16
Aansluiting onderwijs			0,59

Moeilijkheidsgraad	1 = te moeilijk, 5 = te makkelijk
Lengte examen	1 = te lang, 3 = te kort
Aansluiting onderwijs	hercodeerd: slecht=1; zeer goed=5
Cijfer examen (waardering)	1=slecht; 10 = uitmuntend

Ingeschreven leerlingen	16798
Ingezonden leerlingen	15280
Totaal aantal scholen	823
Aantal reacties	877
Van aantal scholen	647
Percentage van totaal aantal scholen	78,61%
Aantal docenten	715
Aantal mailadressen	716