

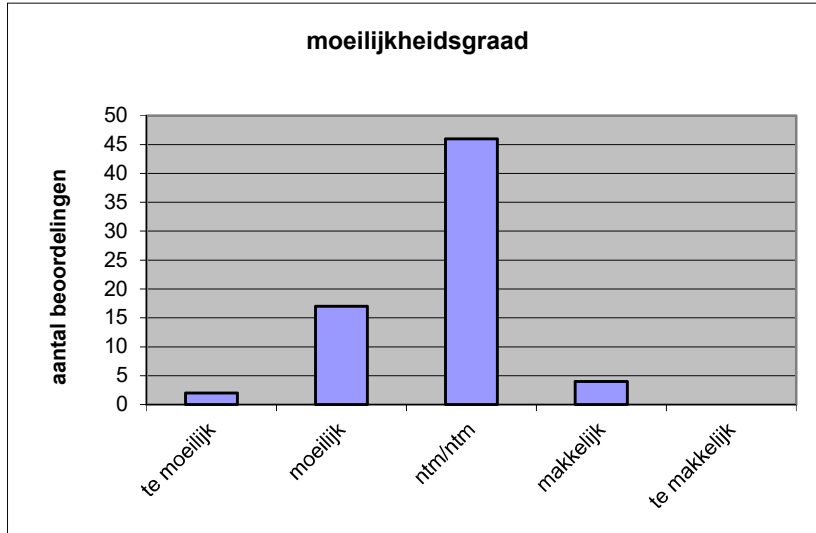
Quick scan
18205 GL/TL muziek CSE 2018 tijdvak 1

Wat is uw oordeel over de moeilijkheidsgraad van het examen?

Ik vind het examen

- te moeilijk.
- moeilijk.
- niet te moeilijk/niet te makkelijk.
- makkelijk.
- te makkelijk.

	Abs.	Perc.
te moeilijk.	2	3%
moeilijk.	17	25%
niet te moeilijk/niet te makkelijk.	46	67%
makkelijk.	4	6%
te makkelijk.	0	0%
N=	69	100%



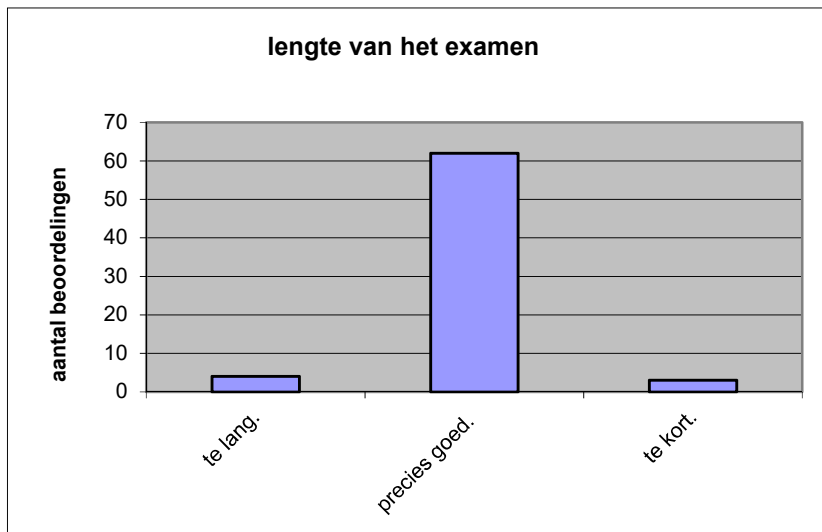
gemiddelde	2,75
standaardafw.	0,60

Wat is uw oordeel over de lengte van het examen in verhouding tot de tijd die de kandidaat ervoor beschikbaar heeft?

Het examen is

- te lang.
- precies goed.
- te kort.

	Abs.	Perc
te lang.	4	6%
precies goed.	62	90%
te kort.	3	4%
N=	69	100%



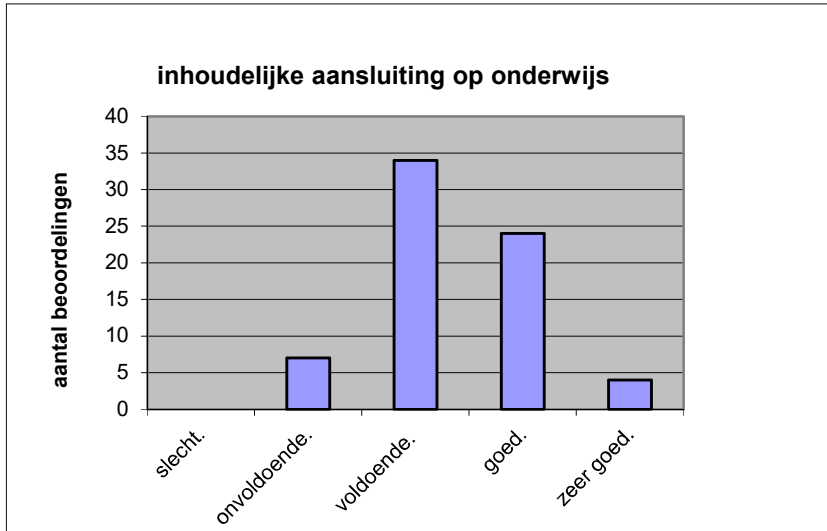
gemiddelde	1,99
standaardafw	0,32

Wat is uw oordeel over de inhoudelijke aansluiting van het examen bij het gegeven onderwijs?

- zeer goed.
- goed.
- voldoende.
- onvoldoende.
- slecht.

	Abs	Perc.
zeer goed.	4	6%
goed.	24	35%
voldoende.	34	49%
onvoldoende.	7	10%
slecht.	0	0%
N=	69	100%

gemiddelde	3,36
standaardafw	0,75

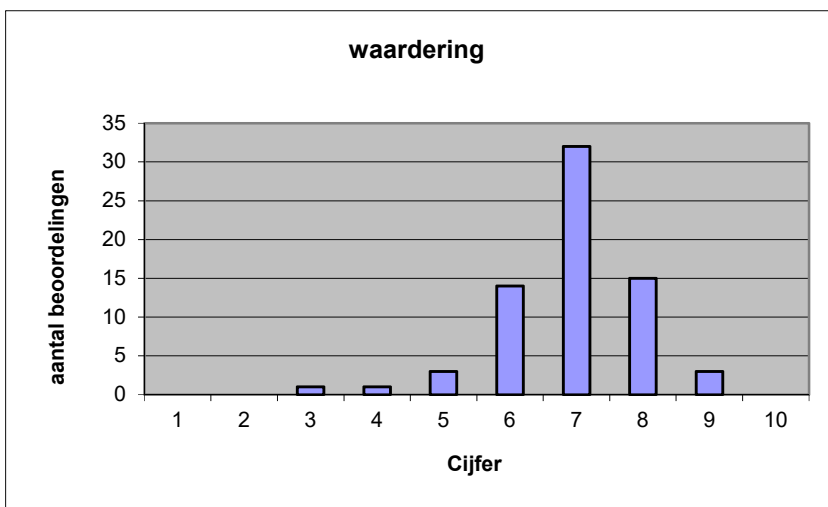


Welk cijfer zou u dit examen geven?
Ik geef dit examen een:

- 1
- 2
- 3
- 4
- 5
- 6
- 7
- 8
- 9
- 10

	Abs.	Perc.
1	0	0%
2	0	0%
3	1	1%
4	1	1%
5	3	4%
6	14	20%
7	32	46%
8	15	22%
9	3	4%
10	0	0%
N=	69	100%

gemiddelde	6,91
standaardafw	1,07



Quick scan
GL/TL muziek CSE 2018 tijdvak 1

Correlatietabel

	Lengte examen		
		Aansluiting onderwijs	
		Cijfer examen (waardering)	
Moeilijkheidsgraad	0,13	0,07	0,33
Lengte examen		0,21	0,21
Aansluiting onderwijs			0,70

Moeilijkheidsgraad	1 = te moeilijk, 5 = te makkelijk
Lengte examen	1 = te lang, 3 = te kort
Aansluiting onderwijs	hercodeerd: slecht=1; zeer goed=5
Cijfer examen (waardering)	1=slecht; 10 = uitmuntend

Ingeschreven leerlingen	675
Ingezonden leerlingen	646
Totaal aantal scholen	83
Aantal reacties	69
Van aantal scholen	67
Percentage van totaal aantal scholen	80,72%
Aantal docenten	67
Aantal mailadressen	67