

## Quick scan

### 18186 GL/TL maatschappijkunde CSE 2018 tijdvak 1

Wat is uw oordeel over de moeilijkheidsgraad van het examen?

Ik vind het examen

- te moeilijk.
- moeilijk.
- niet te moeilijk/niet te makkelijk.
- makkelijk.
- te makkelijk.

**Abs.**      **Perc.**

21          9%

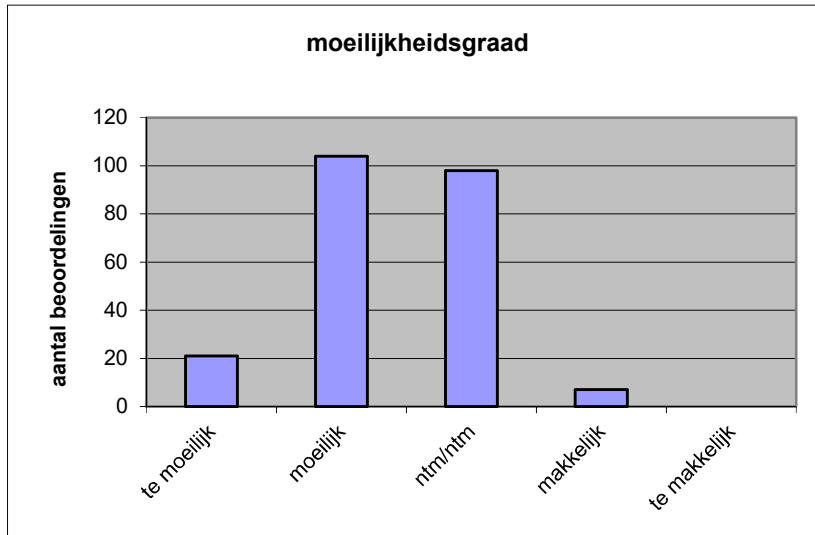
104        45%

98          43%

7           3%

0           0%

**N=**        230        100%



gemiddelde	2,40
standaardafw.	0,70

Wat is uw oordeel over de lengte van het examen in verhouding tot de tijd die de kandidaat ervoor beschikbaar heeft?

Het examen is

- te lang.
- precies goed.
- te kort.

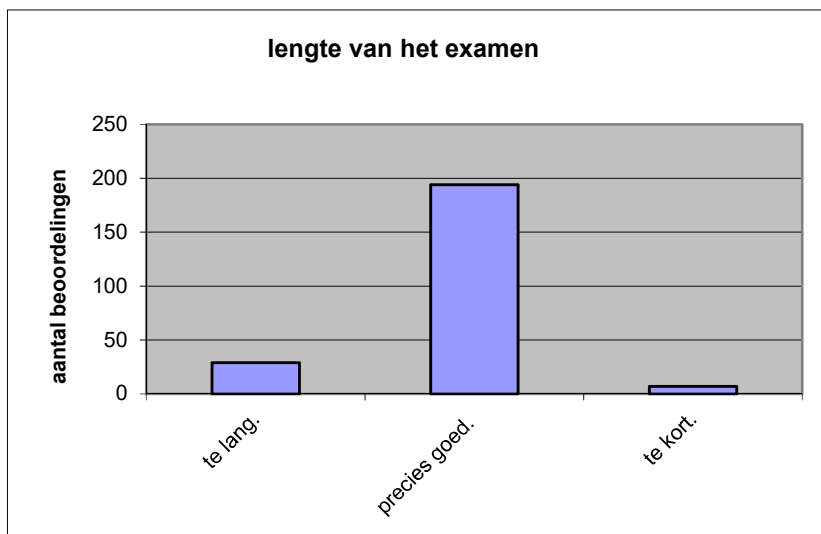
**Abs.**      **Perc**

29          13%

194        84%

7           3%

**N=**        230        100%



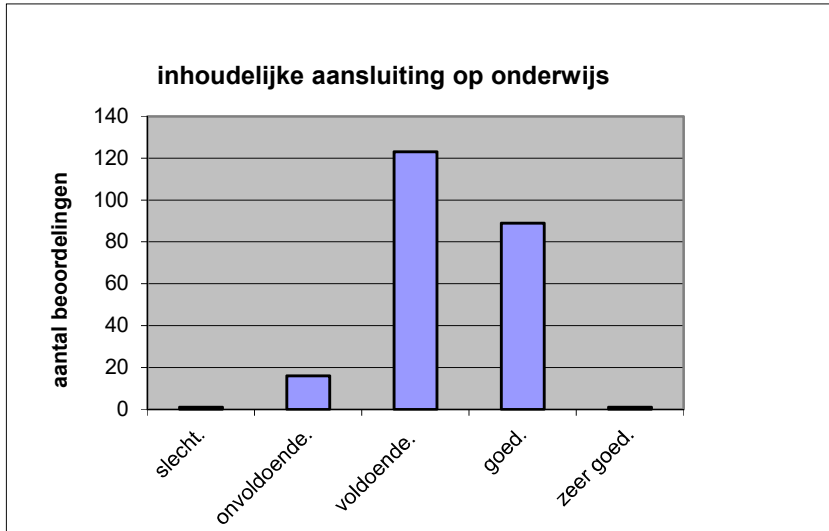
gemiddelde	1,90
standaardafw	0,38

Wat is uw oordeel over de inhoudelijke aansluiting van het examen bij het gegeven onderwijs?

- zeer goed.
- goed.
- voldoende.
- onvoldoende.
- slecht.

	Abs	Perc.
zeer goed.	1	0%
goed.	89	39%
voldoende.	123	53%
onvoldoende.	16	7%
slecht.	1	0%
<b>N=</b>	<b>230</b>	<b>100%</b>

gemiddelde	3,32
standaardafw	0,63

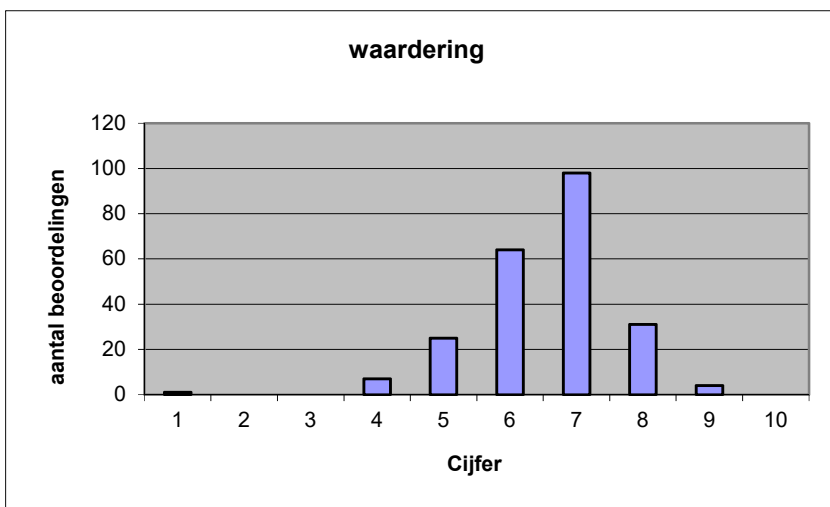


Welk cijfer zou u dit examen geven?  
Ik geef dit examen een:

- 1
- 2
- 3
- 4
- 5
- 6
- 7
- 8
- 9
- 10

	Abs.	Perc.
1	1	0%
2	0	0%
3	0	0%
4	7	3%
5	25	11%
6	64	28%
7	98	43%
8	31	13%
9	4	2%
10	0	0%
<b>N=</b>	<b>230</b>	<b>100%</b>

gemiddelde	6,56
standaardafw	1,08



**Quick scan**  
**GL/TL maatschappijkunde CSE 2018 tijdvak 1**

**Correlatietabel**

	Lengte examen		
		Aansluiting onderwijs	
		Cijfer examen (waardering)	
Moeilijkheidsgraad	0,27	0,32	0,64
Lengte examen		0,16	0,28
Aansluiting onderwijs			0,53

Moeilijkheidsgraad	1 = te moeilijk, 5 = te makkelijk
Lengte examen	1 = te lang, 3 = te kort
Aansluiting onderwijs	hercodeerd: slecht=1; zeer goed=5
Cijfer examen (waardering)	1=slecht; 10 = uitmuntend

Ingeschreven leerlingen	4899
Ingezonden leerlingen	4424
Totaal aantal scholen	235
Aantal reacties	230
Van aantal scholen	157
Percentage van totaal aantal scholen	66,81%
Aantal docenten	181
Aantal mailadressen	180