

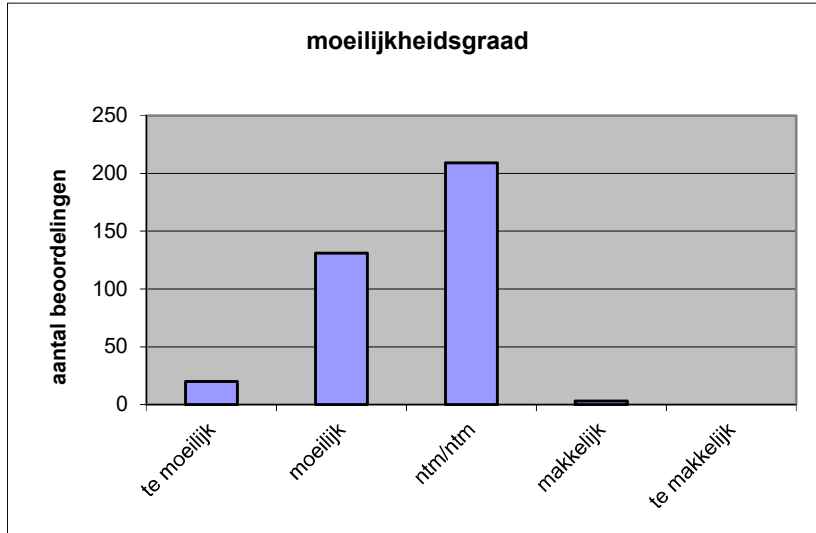
Quick scan
18165 GL/TL Frans CSE 2018 tijdvak 1

Wat is uw oordeel over de moeilijkheidsgraad van het examen?

Ik vind het examen

- te moeilijk.
- moeilijk.
- niet te moeilijk/niet te makkelijk.
- makkelijk.
- te makkelijk.

	Abs.	Perc.
te moeilijk.	20	6%
moeilijk.	131	36%
niet te moeilijk/niet te makkelijk.	209	58%
makkelijk.	3	1%
te makkelijk.	0	0%
N=	363	100%



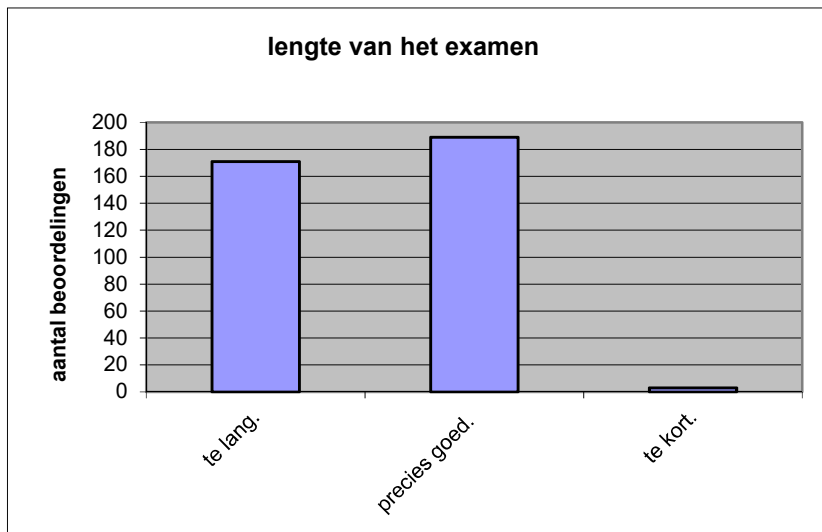
gemiddelde	2,54
standaardafw.	0,61

Wat is uw oordeel over de lengte van het examen in verhouding tot de tijd die de kandidaat ervoor beschikbaar heeft?

Het examen is

- te lang.
- precies goed.
- te kort.

	Abs.	Perc.
te lang.	171	47%
precies goed.	189	52%
te kort.	3	1%
N=	363	100%



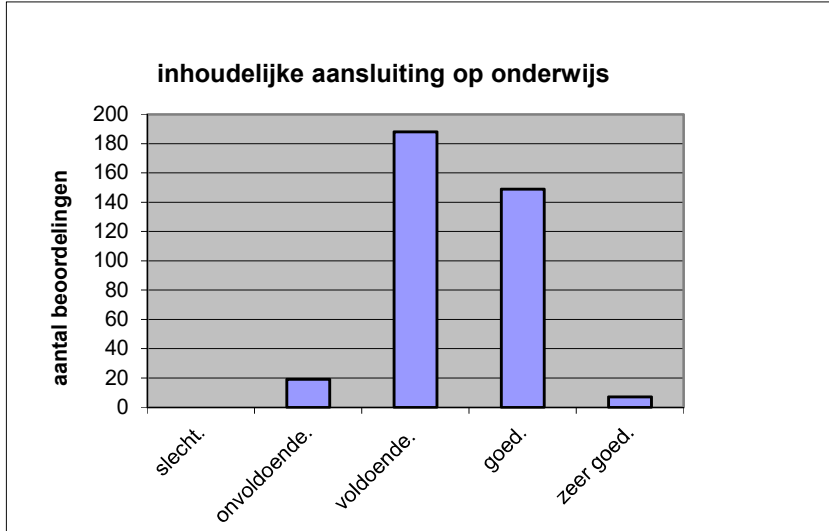
gemiddelde	1,54
standaardafw	0,52

Wat is uw oordeel over de inhoudelijke aansluiting van het examen bij het gegeven onderwijs?

- zeer goed.
- goed.
- voldoende.
- onvoldoende.
- slecht.

	Abs	Perc.
zeer goed.	7	2%
goed.	149	41%
voldoende.	188	52%
onvoldoende.	19	5%
slecht.	0	0%
N=	363	100%

gemiddelde	3,40
standaardafw	0,62

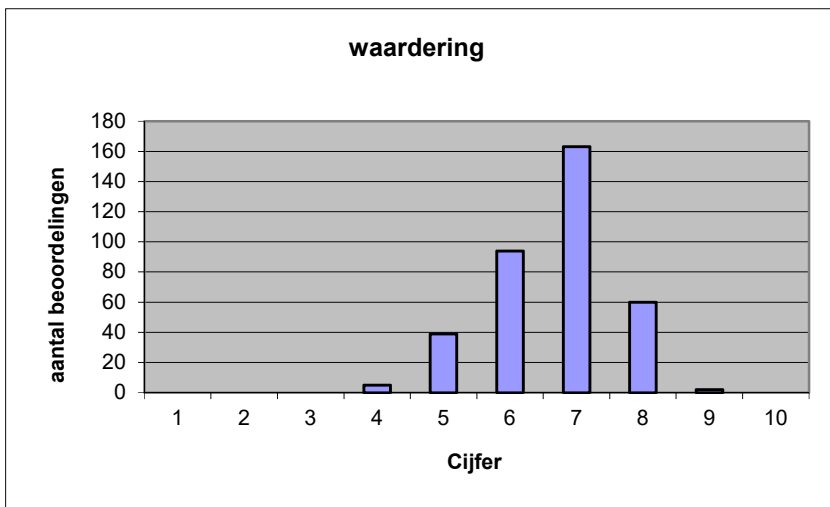


Welk cijfer zou u dit examen geven?
Ik geef dit examen een:

- 1
- 2
- 3
- 4
- 5
- 6
- 7
- 8
- 9
- 10

	Abs.	Perc.
1	0	0%
2	0	0%
3	0	0%
4	5	1%
5	39	11%
6	94	26%
7	163	45%
8	60	17%
9	2	1%
10	0	0%
N=	363	100%

gemiddelde	6,66
standaardafw	0,94



Quick scan
GL/TL Frans CSE 2018 tijdvak 1

Correlatietabel

	Lengte examen		
		Aansluiting onderwijs	
			Cijfer examen (waardering)
Moeilijkheidsgraad	0,26	0,29	0,65
Lengte examen		0,10	0,37
Aansluiting onderwijs			0,52

Moeilijkheidsgraad	1 = te moeilijk, 5 = te makkelijk
Lengte examen	1 = te lang, 3 = te kort
Aansluiting onderwijs	hercodeerd: slecht=1; zeer goed=5
Cijfer examen (waardering)	1=slecht; 10 = uitmuntend

Ingeschreven leerlingen	4951
Ingezonden leerlingen	4628
Totaal aantal scholen	453
Aantal reacties	363
Van aantal scholen	328
Percentage van totaal aantal scholen	72,41%
Aantal docenten	337
Aantal mailadressen	335