

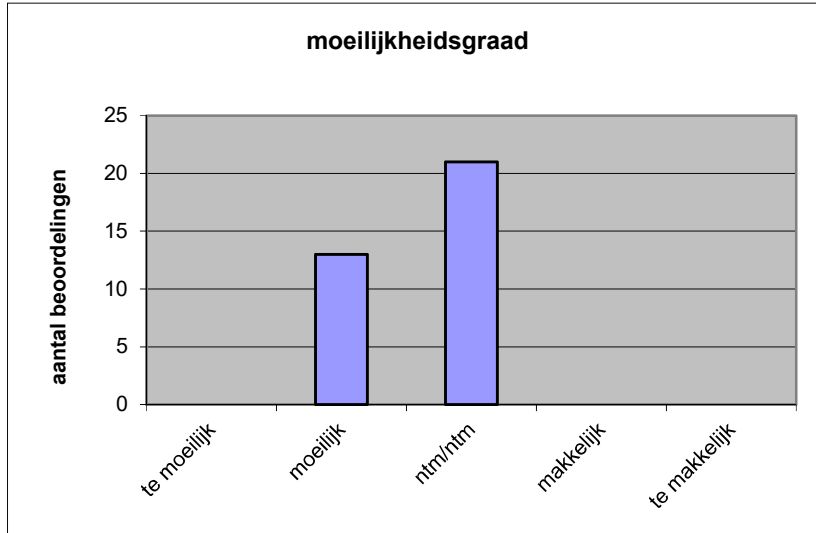
Quick scan
18207 GL/TL drama CSE 2018 tijdvak 1

Wat is uw oordeel over de moeilijkheidsgraad van het examen?

Ik vind het examen

- te moeilijk.
- moeilijk.
- niet te moeilijk/niet te makkelijk.
- makkelijk.
- te makkelijk.

	Abs.	Perc.
te moeilijk.	0	0%
moeilijk.	13	38%
niet te moeilijk/niet te makkelijk.	21	62%
makkelijk.	0	0%
te makkelijk.	0	0%
N=	34	100%



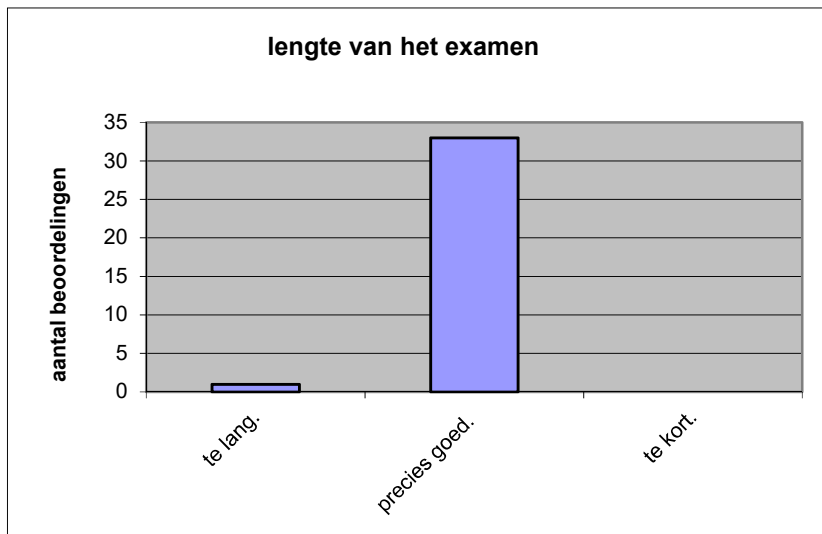
gemiddelde	2,62
standaardafw.	0,49

Wat is uw oordeel over de lengte van het examen in verhouding tot de tijd die de kandidaat ervoor beschikbaar heeft?

Het examen is

- te lang.
- precies goed.
- te kort.

	Abs.	Perc
te lang.	1	3%
precies goed.	33	97%
te kort.	0	0%
N=	34	100%



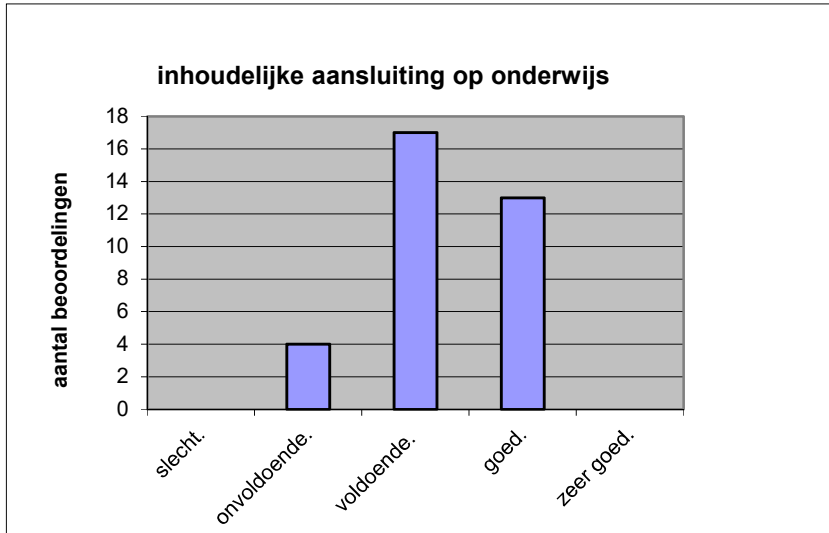
gemiddelde	1,97
standaardafw	0,17

Wat is uw oordeel over de inhoudelijke aansluiting van het examen bij het gegeven onderwijs?

- zeer goed.
- goed.
- voldoende.
- onvoldoende.
- slecht.

	Abs	Perc.
zeer goed.	0	0%
goed.	13	38%
voldoende.	17	50%
onvoldoende.	4	12%
slecht.	0	0%
N=	34	100%

gemiddelde	3,26
standaardafw	0,67

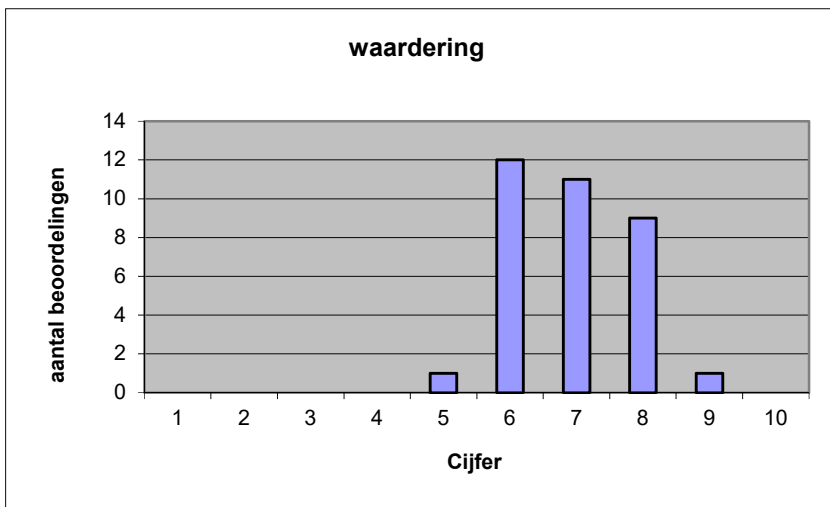


Welk cijfer zou u dit examen geven?
Ik geef dit examen een:

- 1
- 2
- 3
- 4
- 5
- 6
- 7
- 8
- 9
- 10

	Abs.	Perc.
1	0	0%
2	0	0%
3	0	0%
4	0	0%
5	1	3%
6	12	35%
7	11	32%
8	9	26%
9	1	3%
10	0	0%
N=	34	100%

gemiddelde	6,91
standaardafw	0,93



Quick scan
GL/TL drama CSE 2018 tijdvak 1

Correlatietabel

	Lengte examen		
		Aansluiting onderwijs	
		Cijfer examen (waardering)	
Moeilijkheidsgraad	0,22	0,50	0,65
Lengte examen		0,07	0,17
Aansluiting onderwijs			0,72

Moeilijkheidsgraad	1 = te moeilijk, 5 = te makkelijk
Lengte examen	1 = te lang, 3 = te kort
Aansluiting onderwijs	hercodeerd: slecht=1; zeer goed=5
Cijfer examen (waardering)	1=slecht; 10 = uitmuntend

Ingeschreven leerlingen	367
Ingezonden leerlingen	359
Totaal aantal scholen	38
Aantal reacties	34
Van aantal scholen	30
Percentage van totaal aantal scholen	78,95%
Aantal docenten	31
Aantal mailadressen	31