

onderdeel B

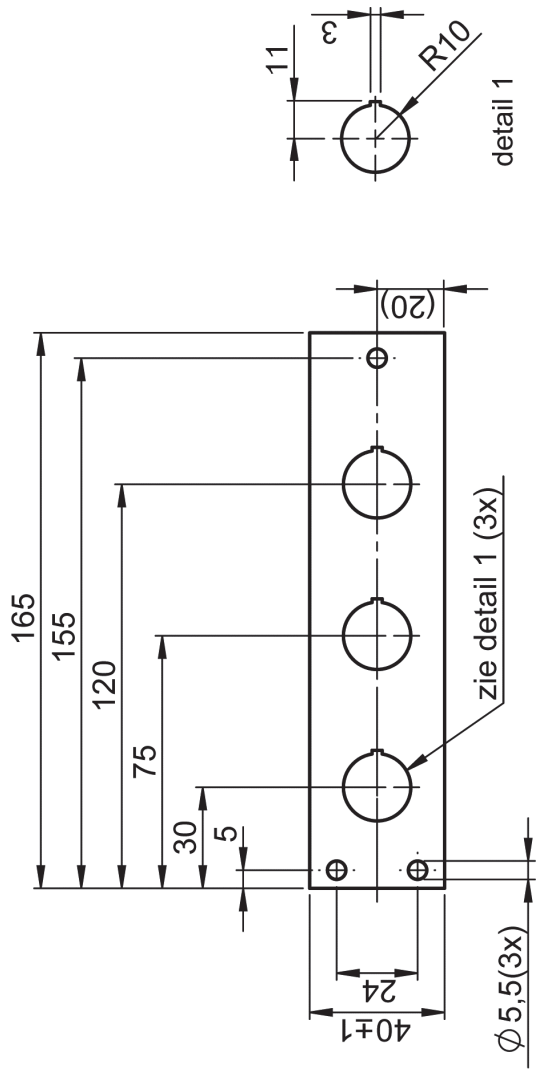
uitwerkbijlage

deze uitwerkbijlage pas uitdelen bij opdracht 2

Naam kandidaat _____ Kandidaatnummer _____

opdracht 2

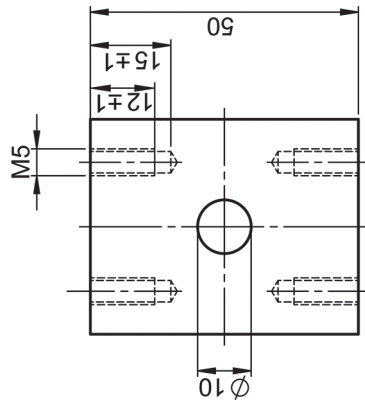
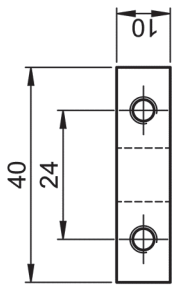
maat- en kwaliteitscontrole



in te vullen door kandidaat:		in te vullen door examinerator:				
stuknummer 1	maat (mm)	tolerantie	gemeten maat		max. score	score*
1*	(20)	±0,5	...mm	...mm	1
			subtotaal stuknummer 1: 1			

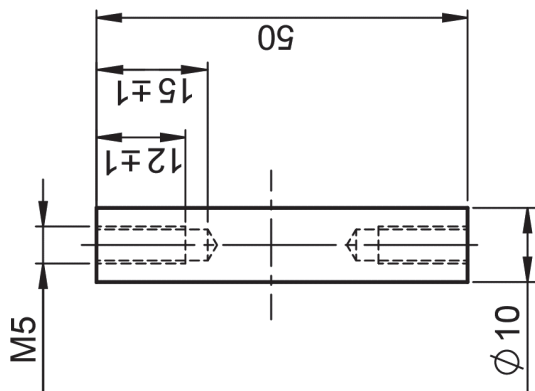
* Let op: bij meerdere metingen/controles: alles goed = 1 pt, anders 0 pt

		in te vullen door kandidaat:				in te vullen door examinerator:			
stuknummer 2	maat (mm)	tolerantie	gemeten maat	gemeten maat	max. score	score			
2	h.o.h.-maat gaten Ø5,5	±0,5	24 mm	1			
3	hartmaat gat Ø5,5 t.o.v. zijkant	±0,5	160 mm	1			
		subtotaal stuknummer 2:				2		



in te vullen door kandidaat:				in te vullen door examinerator:			
stuknummer 4	maat (mm)	tolerantie	gemeten maat	gemeten maat	max. score	score*	
4*	24	±0,5 mm mm	1	
5*	(25)	±0,5 mm mm	1	
subtotaal stuknummer 4:					2		

* **Let op:** bij meerdere metingen/controles: alles goed = 1 pt, anders 0 pt.



in te vullen door kandidaat:				in te vullen door examinerator:			
stuknummer	maat (mm)	tolerantie	gemeten maat	gemeten maat	max. score	score*	
6	50	±0,5 mm mm	1	
7*	juiste kerndiameter en zoekrand aangebracht		ja / nee	ja / nee	1	
				subtotaal stuknummer 5:		2

* **Let op:** bij meerdere metingen/controles: alles goed = 1 pt, anders 0 pt.

in te vullen door examiner:			
totaalscores	max. score	totaalscores kandidaat	
juiste afmetingen stuknummers (gemeten door examiner)	7 (noteer deze score in het correctievoorschrift bij B1b)	
gelijke meetresultaten (meetresultaten kandidaat zijn gelijk aan die van examiner)	2 (noteer deze score in het correctievoorschrift bij B2)	
6 of 7 gelijke meetresultaten		2	
5 of 4 gelijke meetresultaten		1	
<4 gelijke meetresultaten		0	

VERGEET NIET DEZE UITWERKBIJLAGE IN TE LEVEREN