

gedurende 90 minuten

profielvak BWI – CSPE BB

onderdeel A

Naam kandidaat _____ Kandidaatnummer _____

Bij dit onderdeel hoort een digitaal bestand.

Dit onderdeel bestaat uit 3 opdrachten.

Voor dit onderdeel zijn maximaal 29 punten te behalen.

Voor elk opdrachtnummer staat hoeveel punten met een goede uitvoering behaald kunnen worden.

Overzicht examen

Dit CSPE bestaat uit vier onderdelen.

In het overzicht staat hoeveel punten je per onderdeel kunt behalen en welke opdrachten je in onderdeel A gaat uitvoeren.

onderdeel	punten	opdrachten
A	29	<ul style="list-style-type: none">– gegevens opzoeken in een bouwvoorbereidingstekening– metselprofielen aangeven in een tekening– een minitoets maken
B	20	
C	28	
D	29	

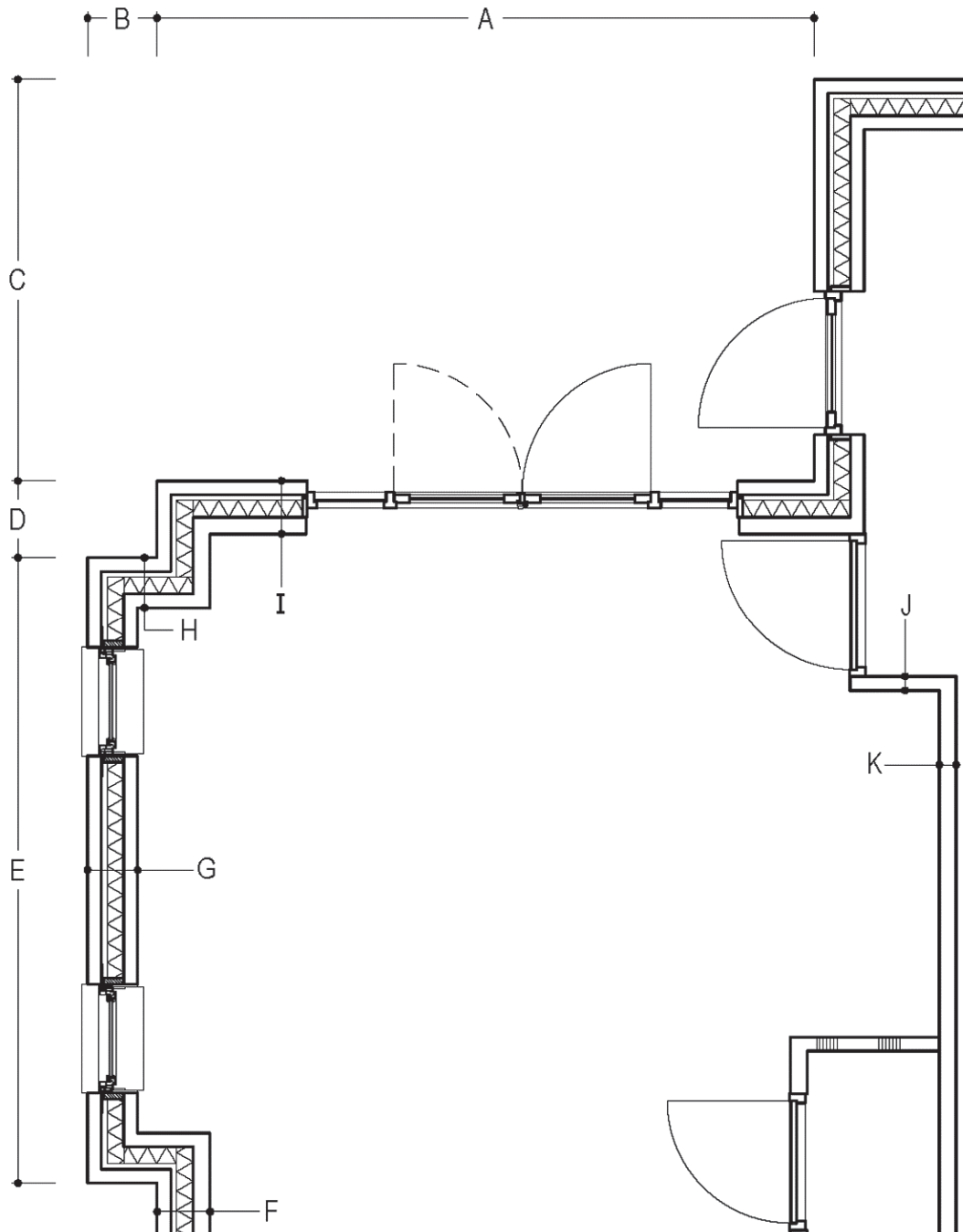
Inleiding

Onderdeel A gaat over de bouw van dit vrijstaande woonhuis.



Voor **opdracht 1** heb je het bestand vr_bouwvoorbereidingstekening_bb nodig.

- 14p 1 Hieronder zie je een deel van de plattegrond van het woonhuis.
- Open het bestand vr_bouwvoorbereidingstekening_bb. Dit bestand bestaat uit drie tekeningen.
 - Zoek de maten A tot en met K op de bouwvoorbereidingstekening op.

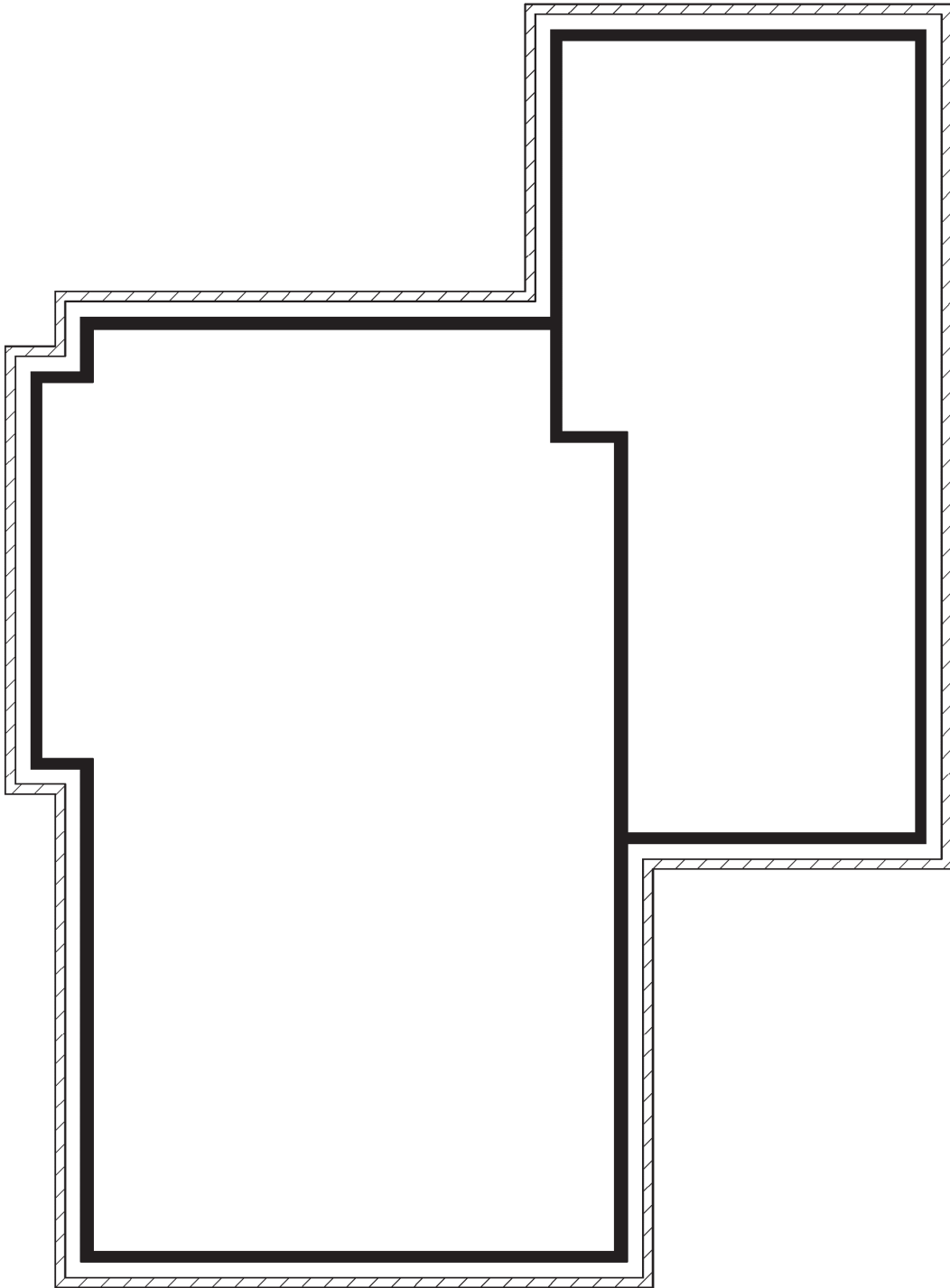


– Vul de ontbrekende omschrijvingen en de maten in deze tabel in:

maat	omschrijving	mm
A	lengte muur met dubbele deuren (achterzijde woning)
B	diepte erker
C
D	breedte muurdam linkerzijgevel links naast erker
E
F
G	dikte spouwmuur muurdam in erker tussen kozijnen
H	dikte spouwmuur erker
I
J
K

Voor **opdracht 2** heb je nodig:

- het bestand vr_bouwvoorbereidingstekening_bb
- deze tekening van het metselwerk **onder Peil**:



- 4p **2** Geef in deze tekening aan waar de metselprofielen moeten komen voor het buitenspouwblad.

Aanwijzingen

- De lengte van de muren vind je op de plattegrond in de bouwvoorbereidingstekening.
- Houd rekening met het spannen van metseldraden.
- Als een muur langer is dan 6 meter plaats je een extra metselprofiel.
- Plaats de metselprofielen in het verlengde van de langste gevel.

Werkwijze

- Teken de metselprofielen met een potlood op de tekening.
- Teken een metselprofiel als een vierkant met een kruis: ☒
- Teken alle metselprofielen die nodig zijn voor het metselwerk van het buitenspouwblad onder Peil.

- 11p **3** Maak de minitoets bij onderdeel A.

Als je klaar bent met dit onderdeel lever je alle documenten in.