

gedurende 90 minuten

**profielvak BWI – CSPE BB**

**onderdeel A**

---

Naam kandidaat \_\_\_\_\_ Kandidaatnummer \_\_\_\_\_

Bij dit onderdeel hoort een digitaal bestand.

Dit onderdeel bestaat uit 3 opdrachten.

Voor dit onderdeel zijn maximaal 29 punten te behalen.

Voor elk opdrachtnummer staat hoeveel punten met een goede uitvoering behaald kunnen worden.

## Overzicht examen

Dit CSPE bestaat uit vier onderdelen.

In het overzicht staat hoeveel punten je per onderdeel kunt behalen en welke opdrachten je in onderdeel A gaat uitvoeren.

onderdeel	punten	opdrachten
A	29	<ul style="list-style-type: none"><li>– gegevens opzoeken in een bouwvoorbereidingstekening</li><li>– in een tekening metselprofielen aangeven</li><li>– een minitoets maken</li></ul>
B	20	
C	28	
D	29	

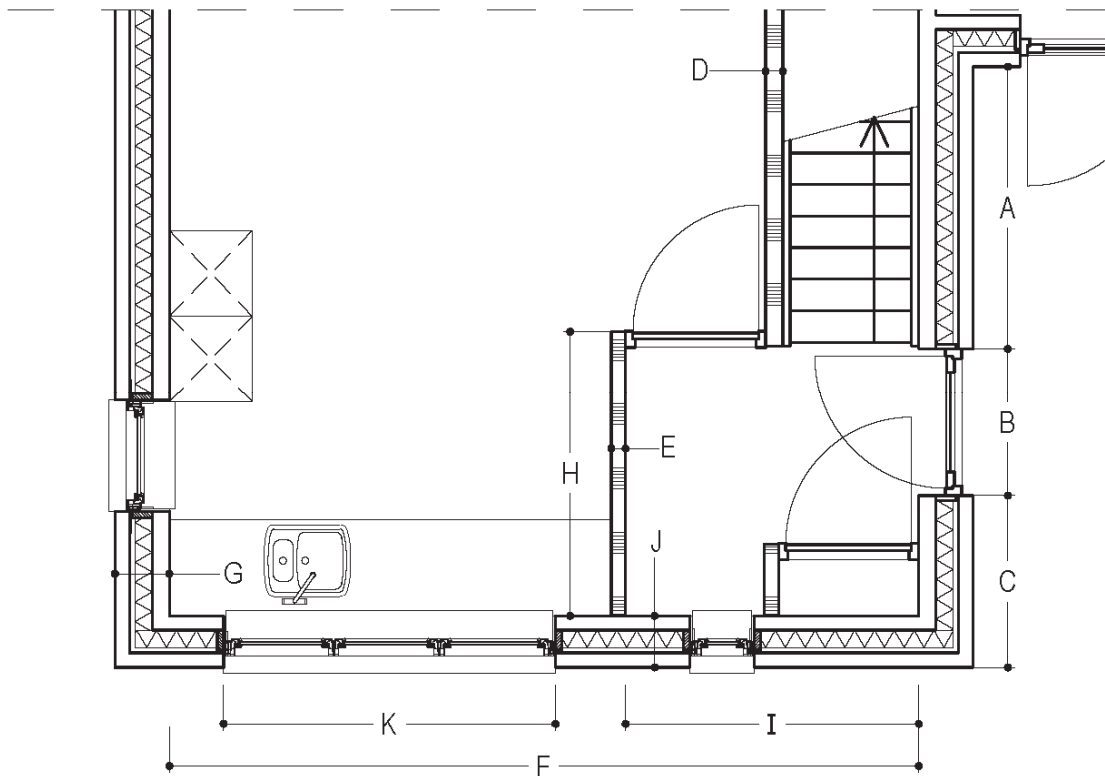
## Inleiding

Onderdeel A gaat over de bouw van dit vrijstaande woonhuis.



Voor **opdracht 1** heb je het bestand  
vb\_bouwvoorbereidingstekening\_bb nodig.

- 14p 1 Hieronder zie je een deel van de plattegrond van het woonhuis.
- Open het bestand vb\_bouwvoorbereidingstekening\_bb.  
Dit bestand bestaat uit drie tekeningen.
  - Zoek de maten A tot en met K op de bouwvoorbereidingstekening op.

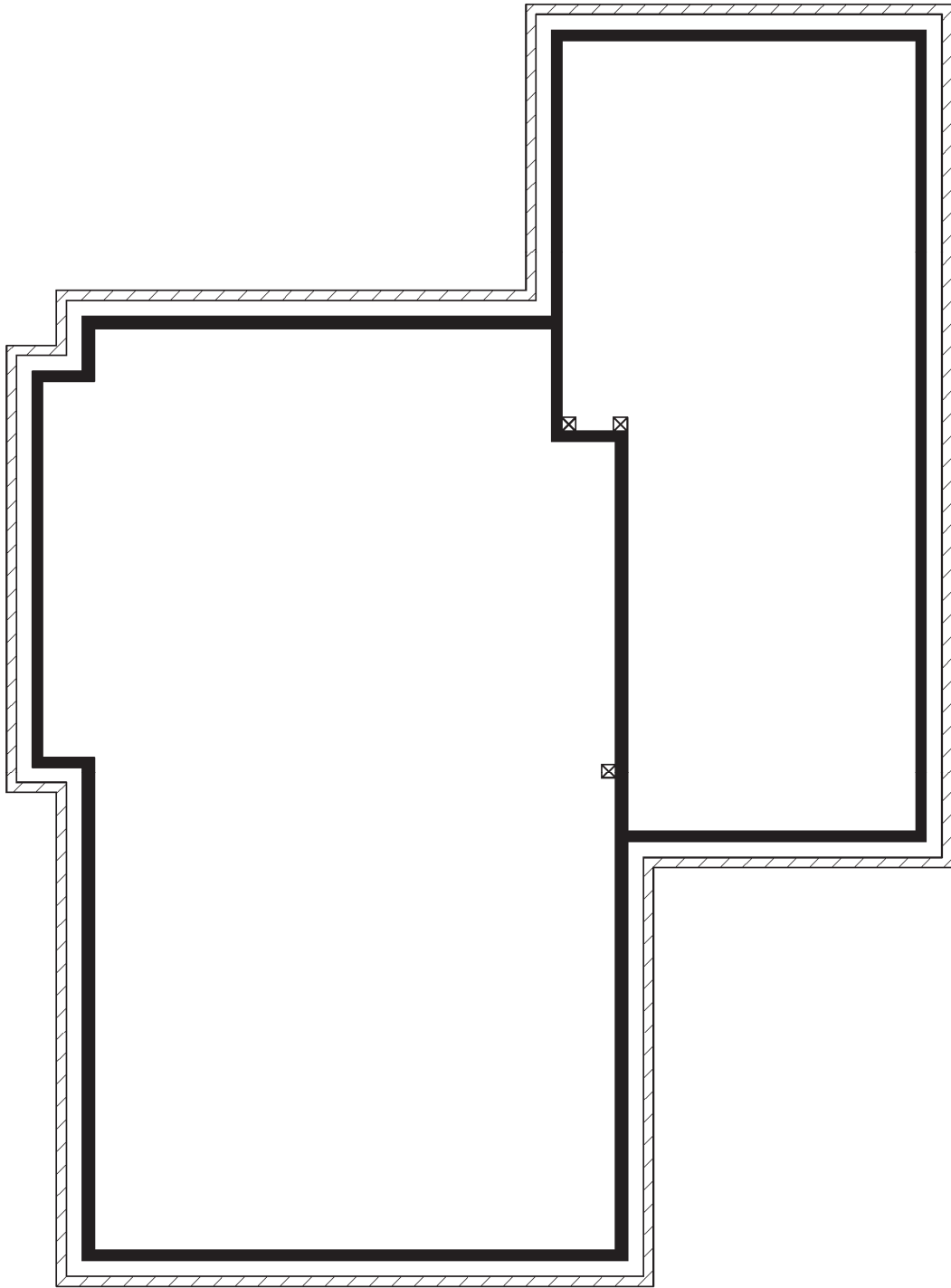


– Vul de ontbrekende omschrijvingen en de maten in deze tabel in:

maat	omschrijving	mm
A	lengte muurdam tussen kozijn merk A en de berging	.....
B	breedte kozijn merk A	.....
C	.....	.....
D	.....	.....
E	.....	.....
F	.....	.....
G	.....	.....
H	lengte scheidingswand tussen hal en keuken	.....
I	lengte van de hal	.....
J	.....	.....
K	buitenwerkse maat kozijn merk G	.....

Voor **opdracht 2** heb je nodig:

- het bestand vb\_bouwvoorbereidingstekening\_bb.
- deze tekening van het metselwerk **onder Peil**:



- 4p 2 Geef in deze tekening aan waar de metselprofielen moeten komen voor het binnenspouwblad en de scheidingswand onder Peil. Er zijn er al drie gegeven.

### **Aanwijzingen**

- De lengte van de muren vind je op de plattegrond in de bouwvoorbereidingstekening.
- Houd rekening met het spannen van metseldraden.
- Als een muur langer is dan 6 meter plaats je een extra metselprofiel.

### **Werkwijze**

- Teken de metselprofielen met een potlood op de tekening.
- Teken een metselprofiel als een vierkant met een kruis: ☒
- Teken alle metselprofielen die nodig zijn voor het metselwerk van het binnenspouwblad en de scheidingswand onder Peil.

- 11p 3 Maak de minitoets bij onderdeel A.

*Als je klaar bent met dit onderdeel lever je alle documenten in.*