

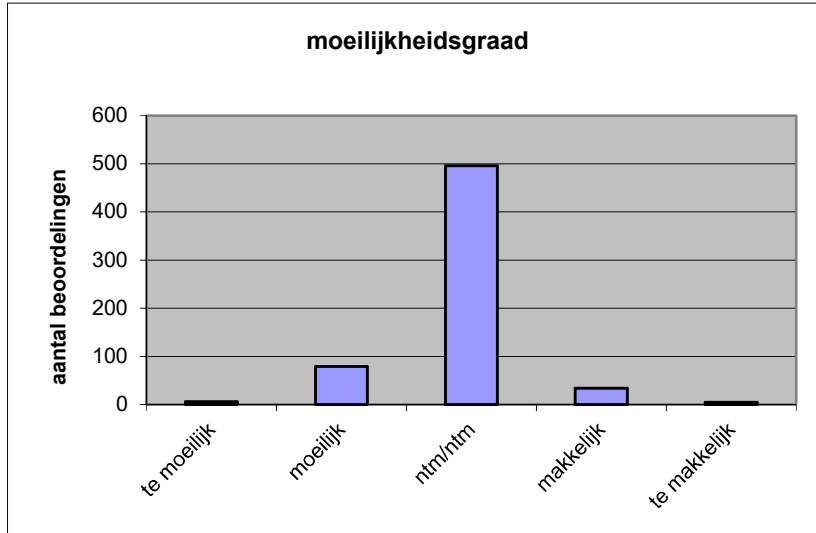
Quick scan
18147 HAVO wiskunde B 2018 tijdvak 1

Wat is uw oordeel over de moeilijkheidsgraad van het examen?

Ik vind het examen

- te moeilijk.
- moeilijk.
- niet te moeilijk/niet te makkelijk.
- makkelijk.
- te makkelijk.

	Abs.	Perc.
te moeilijk.	6	1%
moeilijk.	79	13%
niet te moeilijk/niet te makkelijk.	496	80%
makkelijk.	34	5%
te makkelijk.	5	1%
N=	620	100%



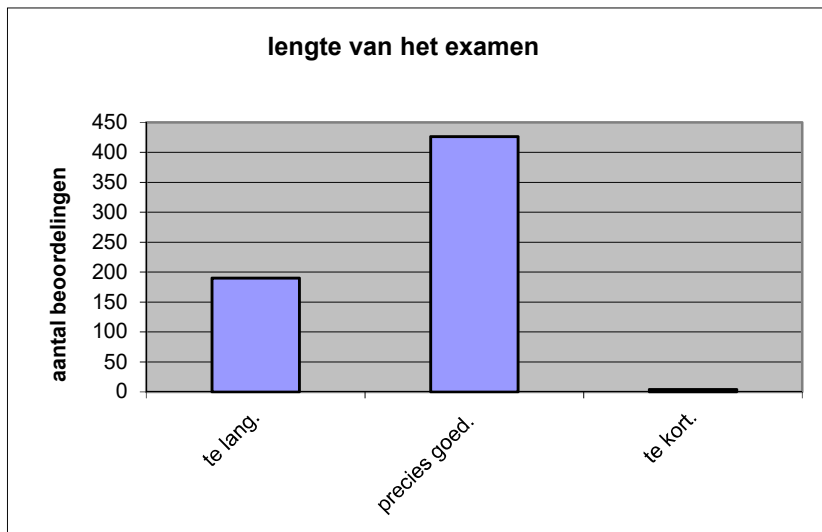
gemiddelde	2,92
standaardafw.	0,50

Wat is uw oordeel over de lengte van het examen in verhouding tot de tijd die de kandidaat ervoor beschikbaar heeft?

Het examen is

- te lang.
- precies goed.
- te kort.

	Abs.	Perc.
te lang.	190	31%
precies goed.	426	69%
te kort.	4	1%
N=	620	100%



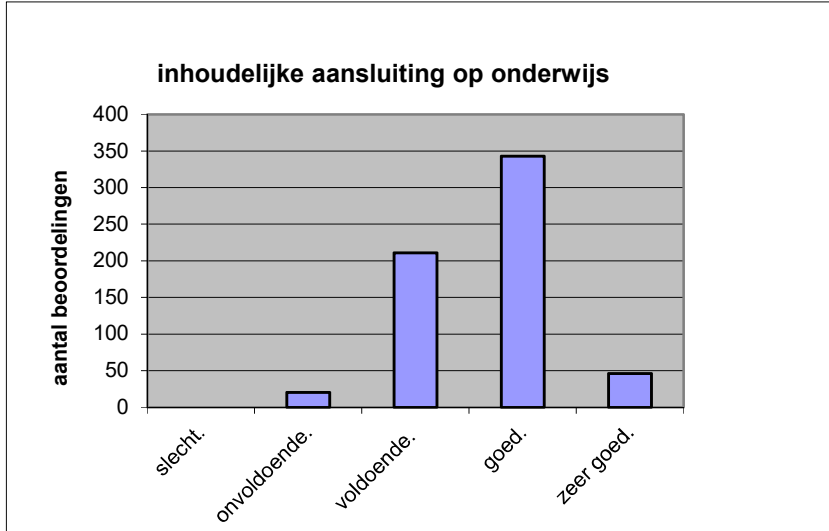
gemiddelde	1,70
standaardafw	0,47

Wat is uw oordeel over de inhoudelijke aansluiting van het examen bij het gegeven onderwijs?

- zeer goed.
- goed.
- voldoende.
- onvoldoende.
- slecht.

	Abs	Perc.
zeer goed.	46	7%
goed.	343	55%
voldoende.	211	34%
onvoldoende.	20	3%
slecht.	0	0%
N=	620	100%

gemiddelde	3,67
standaardafw	0,66

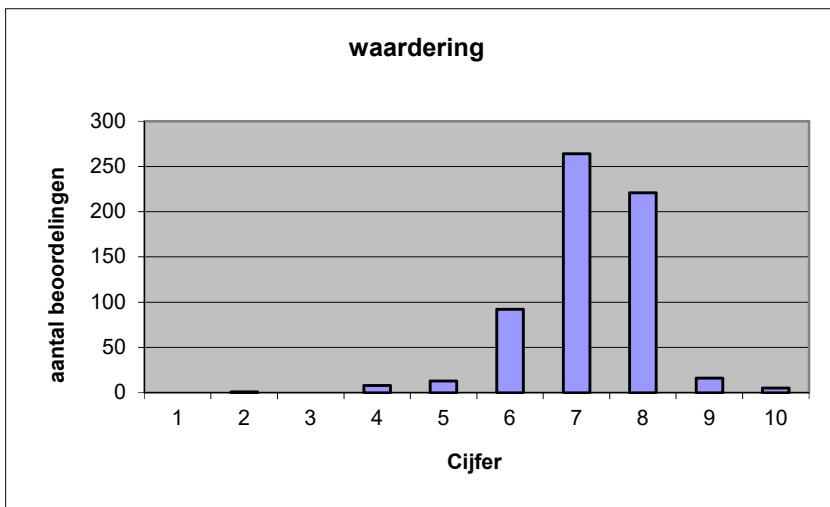


Welk cijfer zou u dit examen geven?
Ik geef dit examen een:

- 1
- 2
- 3
- 4
- 5
- 6
- 7
- 8
- 9
- 10

	Abs.	Perc.
1	0	0%
2	1	0%
3	0	0%
4	8	1%
5	13	2%
6	92	15%
7	264	43%
8	221	36%
9	16	3%
10	5	1%
N=	620	100%

gemiddelde	7,20
standaardafw	0,94



Quick scan
HAVO wiskunde B 2018 tijdvak 1

Correlatietabel

	Lengte examen		
		Aansluiting onderwijs	
			Cijfer examen (waardering)
Moeilijkheidsgraad	0,22	0,11	0,25
Lengte examen		-0,03	0,24
Aansluiting onderwijs			0,58

Moeilijkheidsgraad	1 = te moeilijk, 5 = te makkelijk
Lengte examen	1 = te lang, 3 = te kort
Aansluiting onderwijs	hercodeerd: slecht=1; zeer goed=5
Cijfer examen (waardering)	1=slecht; 10 = uitmuntend

Ingeschreven leerlingen	13568
Ingezonden leerlingen	11862
Totaal aantal scholen	580
Aantal reacties	620
Van aantal scholen	461
Percentage van totaal aantal scholen	79,48%
Aantal docenten	573
Aantal mailadressen	577