

Quick scan

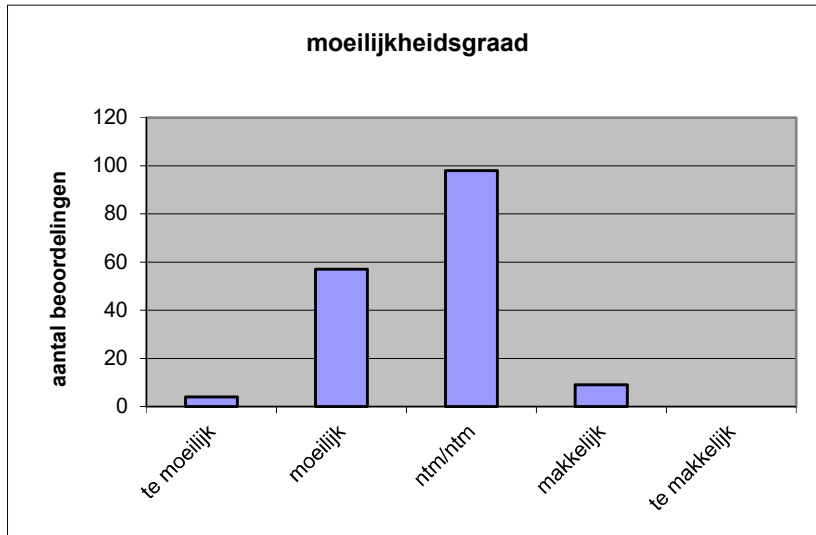
18154 HAVO tekenen, handvaardigheid, textiele vormg. 2018 tijdvak 1

Wat is uw oordeel over de moeilijkheidsgraad van het examen?

Ik vind het examen

- te moeilijk.
- moeilijk.
- niet te moeilijk/niet te makkelijk.
- makkelijk.
- te makkelijk.

	Abs.	Perc.
te moeilijk.	4	2%
moeilijk.	57	34%
niet te moeilijk/niet te makkelijk.	98	58%
makkelijk.	9	5%
te makkelijk.	0	0%
N=	168	100%



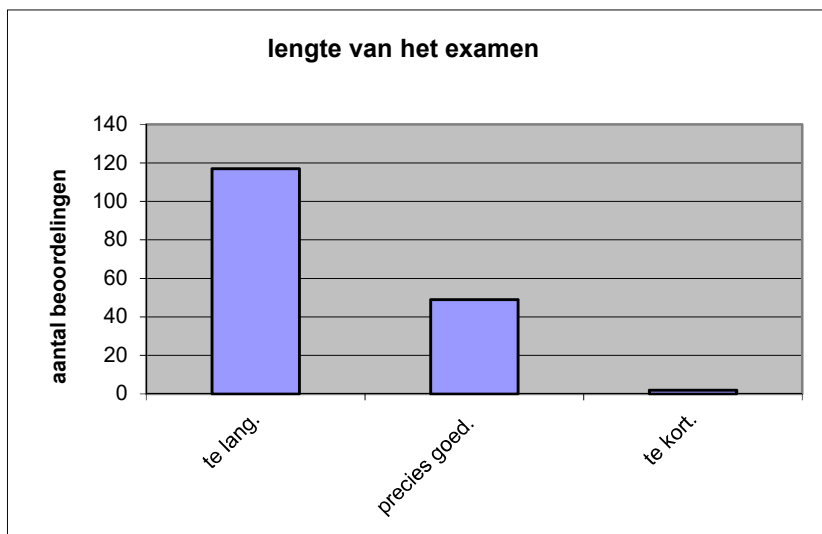
gemiddelde	2,67
standaardafw.	0,62

Wat is uw oordeel over de lengte van het examen in verhouding tot de tijd die de kandidaat ervoor beschikbaar heeft?

Het examen is

- te lang.
- precies goed.
- te kort.

	Abs.	Perc.
te lang.	117	70%
precies goed.	49	29%
te kort.	2	1%
N=	168	100%



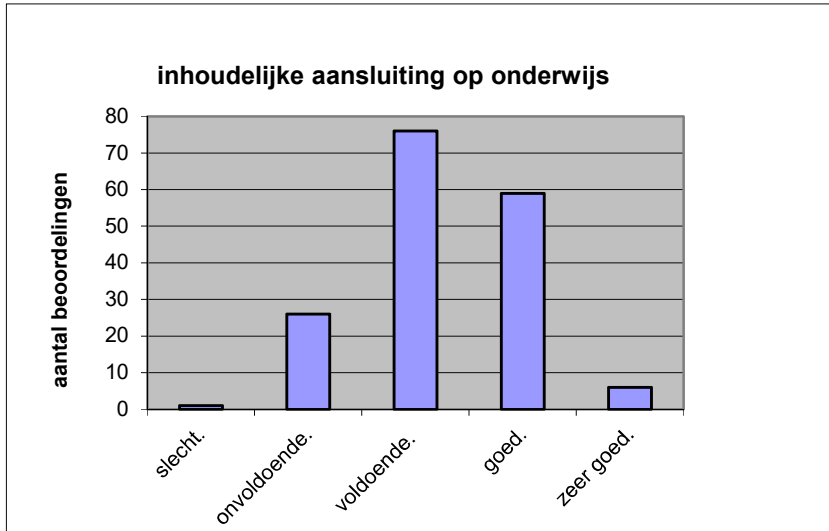
gemiddelde	1,32
standaardafw	0,49

Wat is uw oordeel over de inhoudelijke aansluiting van het examen bij het gegeven onderwijs?

- zeer goed.
- goed.
- voldoende.
- onvoldoende.
- slecht.

	Abs	Perc.
zeer goed.	6	4%
goed.	59	35%
voldoende.	76	45%
onvoldoende.	26	15%
slecht.	1	1%
N=	168	100%

gemiddelde	3,26
standaardafw	0,78

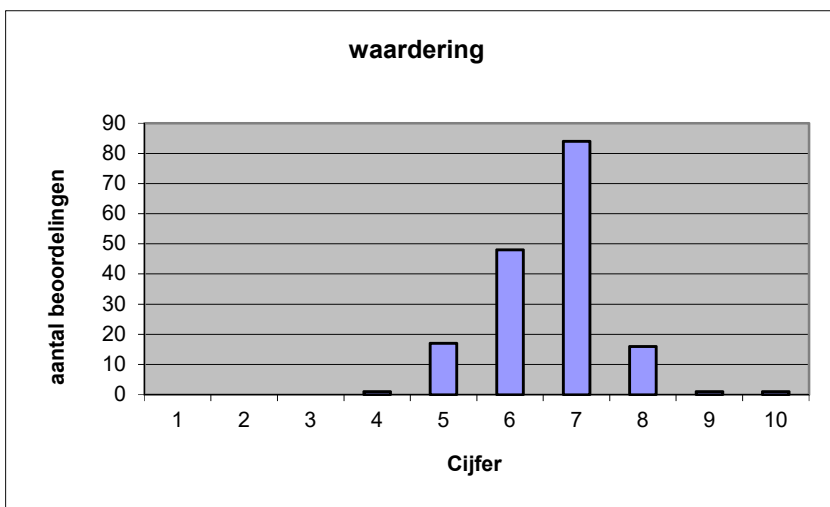


Welk cijfer zou u dit examen geven?
Ik geef dit examen een:

- 1
- 2
- 3
- 4
- 5
- 6
- 7
- 8
- 9
- 10

	Abs.	Perc.
1	0	0%
2	0	0%
3	0	0%
4	1	1%
5	17	10%
6	48	29%
7	84	50%
8	16	10%
9	1	1%
10	1	1%
N=	168	100%

gemiddelde	6,62
standaardafw	0,88



Quick scan**HAVO tekenen, handvaardigheid, textiele vormg. 2018 tijdvak 1****Correlatietabel**

	Lengte examen		
		Aansluiting onderwijs	
		Cijfer examen (waardering)	
Moeilijkheidsgraad	0,23	0,24	0,38
Lengte examen		0,05	0,18
Aansluiting onderwijs			0,65

Moeilijkheidsgraad	1 = te moeilijk, 5 = te makkelijk
Lengte examen	1 = te lang, 3 = te kort
Aansluiting onderwijs	hercodeerd: slecht=1; zeer goed=5
Cijfer examen (waardering)	1=slecht; 10 = uitmuntend

Ingeschreven leerlingen	2567
Ingezonden leerlingen	1937
Totaal aantal scholen	239
Aantal reacties	168
Van aantal scholen	138
Percentage van totaal aantal scholen	57,74%
Aantal docenten	146
Aantal mailadressen	148