

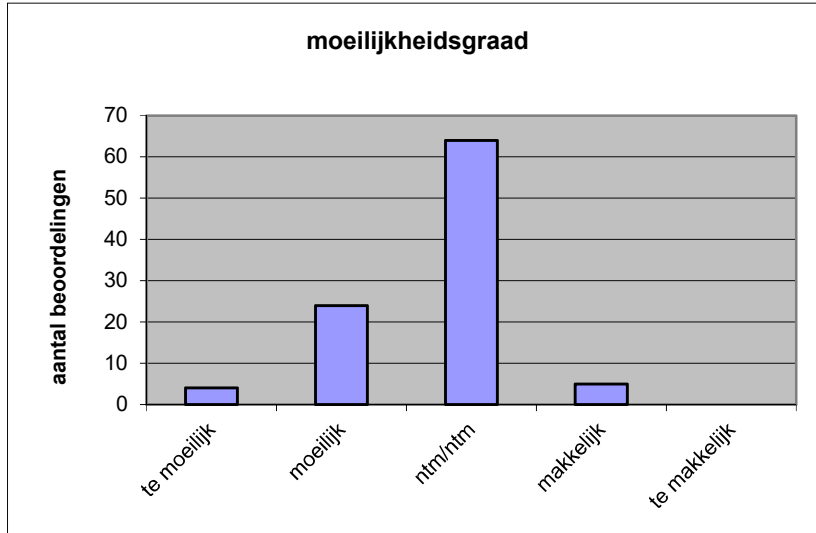
Quick scan
18153 HAVO muziek 2018 tijdvak 1

Wat is uw oordeel over de moeilijkheidsgraad van het examen?

Ik vind het examen

- te moeilijk.
- moeilijk.
- niet te moeilijk/niet te makkelijk.
- makkelijk.
- te makkelijk.

	Abs.	Perc.
te moeilijk.	4	4%
moeilijk.	24	25%
niet te moeilijk/niet te makkelijk.	64	66%
makkelijk.	5	5%
te makkelijk.	0	0%
N=	97	100%



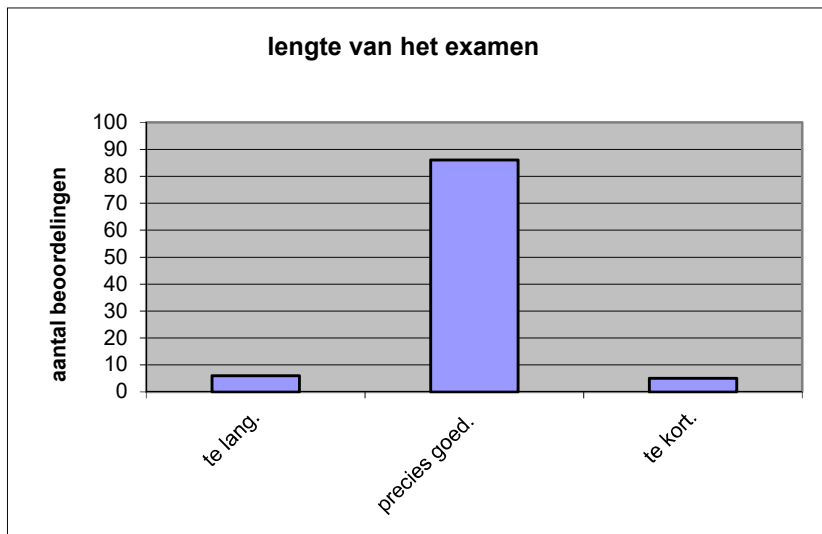
gemiddelde	2,72
standaardafw.	0,62

Wat is uw oordeel over de lengte van het examen in verhouding tot de tijd die de kandidaat ervoor beschikbaar heeft?

Het examen is

- te lang.
- precies goed.
- te kort.

	Abs.	Perc.
te lang.	6	6%
precies goed.	86	89%
te kort.	5	5%
N=	97	100%



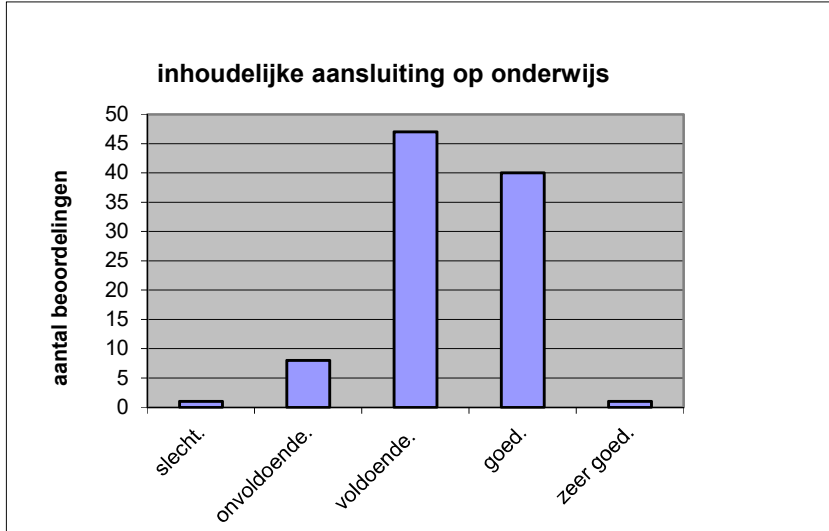
gemiddelde	1,99
standaardafw	0,34

Wat is uw oordeel over de inhoudelijke aansluiting van het examen bij het gegeven onderwijs?

- zeer goed.
- goed.
- voldoende.
- onvoldoende.
- slecht.

	Abs	Perc.
zeer goed.	1	1%
goed.	40	41%
voldoende.	47	48%
onvoldoende.	8	8%
slecht.	1	1%
N=	97	100%

gemiddelde	3,33
standaardafw	0,69

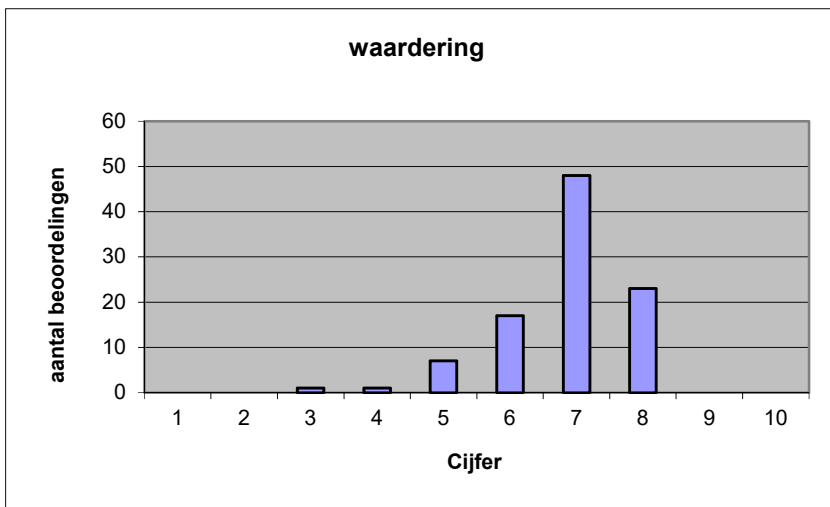


Welk cijfer zou u dit examen geven?
Ik geef dit examen een:

- 1
- 2
- 3
- 4
- 5
- 6
- 7
- 8
- 9
- 10

	Abs.	Perc.
1	0	0%
2	0	0%
3	1	1%
4	1	1%
5	7	7%
6	17	18%
7	48	49%
8	23	24%
9	0	0%
10	0	0%
N=	97	100%

gemiddelde	6,85
standaardafw	0,97



Quick scan
HAVO muziek 2018 tijdvak 1

Correlatietabel

	Lengte examen		
		Aansluiting onderwijs	
		Cijfer examen (waardering)	
Moeilijkheidsgraad	0,28	0,41	0,60
Lengte examen		0,15	0,22
Aansluiting onderwijs			0,70

Moeilijkheidsgraad	1 = te moeilijk, 5 = te makkelijk
Lengte examen	1 = te lang, 3 = te kort
Aansluiting onderwijs	hercodeerd: slecht=1; zeer goed=5
Cijfer examen (waardering)	1=slecht; 10 = uitmuntend

Ingeschreven leerlingen	901
Ingezonden leerlingen	845
Totaal aantal scholen	123
Aantal reacties	97
Van aantal scholen	93
Percentage van totaal aantal scholen	75,61%
Aantal docenten	91
Aantal mailadressen	91