

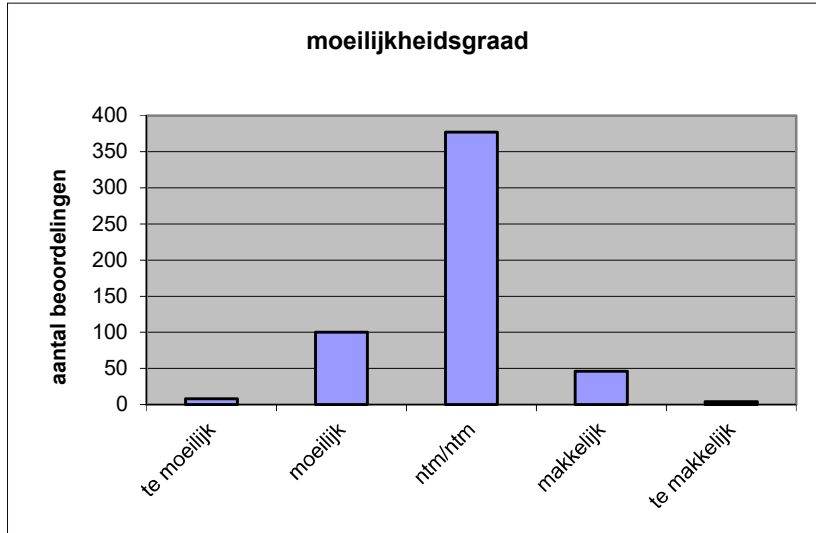
Quick scan
18152 HAVO management & organisatie 2018 tijdvak 1

Wat is uw oordeel over de moeilijkheidsgraad van het examen?

Ik vind het examen

- te moeilijk.
- moeilijk.
- niet te moeilijk/niet te makkelijk.
- makkelijk.
- te makkelijk.

	Abs.	Perc.
te moeilijk.	8	1%
moeilijk.	100	19%
niet te moeilijk/niet te makkelijk.	377	70%
makkelijk.	46	9%
te makkelijk.	4	1%
N=	535	100%



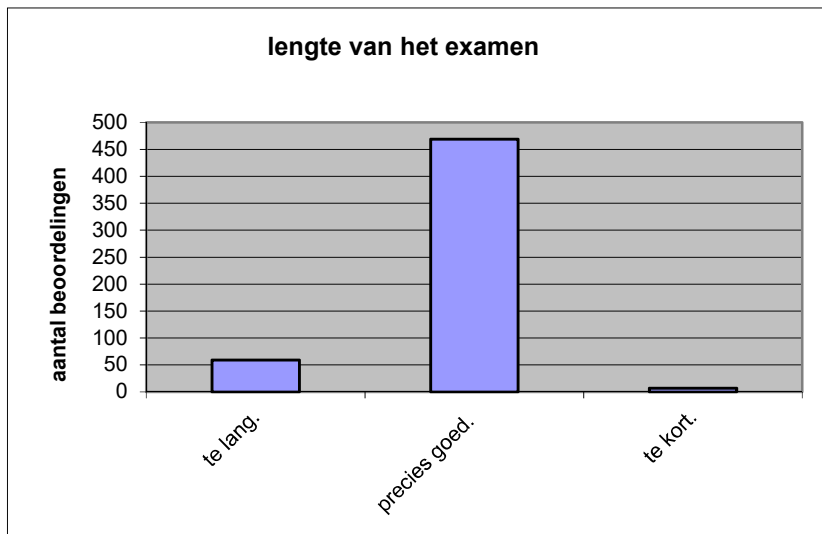
gemiddelde	2,88
standaardafw.	0,59

Wat is uw oordeel over de lengte van het examen in verhouding tot de tijd die de kandidaat ervoor beschikbaar heeft?

Het examen is

- te lang.
- precies goed.
- te kort.

	Abs.	Perc.
te lang.	59	11%
precies goed.	469	88%
te kort.	7	1%
N=	535	100%



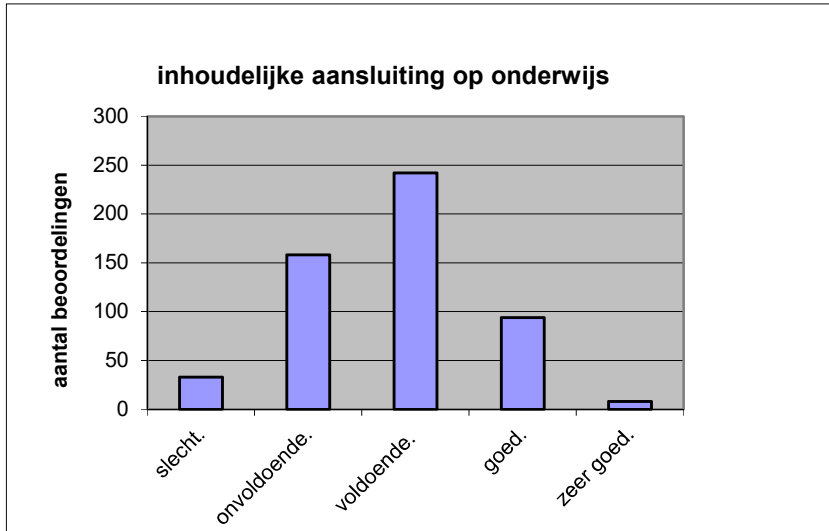
gemiddelde	1,90
standaardafw	0,34

Wat is uw oordeel over de inhoudelijke aansluiting van het examen bij het gegeven onderwijs?

- zeer goed.
- goed.
- voldoende.
- onvoldoende.
- slecht.

	Abs	Perc.
zeer goed.	8	1%
goed.	94	18%
voldoende.	242	45%
onvoldoende.	158	30%
slecht.	33	6%
N=	535	100%

gemiddelde	2,79
standaardafw	0,86

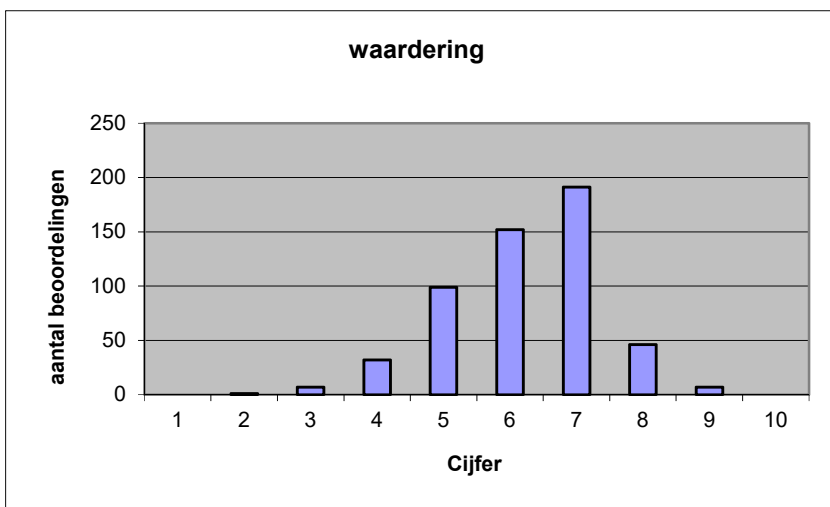


Welk cijfer zou u dit examen geven?
Ik geef dit examen een:

- 1
- 2
- 3
- 4
- 5
- 6
- 7
- 8
- 9
- 10

	Abs.	Perc.
1	0	0%
2	1	0%
3	7	1%
4	32	6%
5	99	19%
6	152	28%
7	191	36%
8	46	9%
9	7	1%
10	0	0%
N=	535	100%

gemiddelde	6,22
standaardafw	1,16



Quick scan
HAVO management & organisatie 2018 tijdvak 1

Correlatietabel

	Lengte examen		
		Aansluiting onderwijs	
		Cijfer examen (waardering)	
Moeilijkheidsgraad	0,22	0,05	0,17
Lengte examen		-0,04	0,10
Aansluiting onderwijs			0,76

Moeilijkheidsgraad	1 = te moeilijk, 5 = te makkelijk
Lengte examen	1 = te lang, 3 = te kort
Aansluiting onderwijs	hercodeerd: slecht=1; zeer goed=5
Cijfer examen (waardering)	1=slecht; 10 = uitmuntend

Ingeschreven leerlingen	12874
Ingezonden leerlingen	10589
Totaal aantal scholen	536
Aantal reacties	535
Van aantal scholen	374
Percentage van totaal aantal scholen	69,78%
Aantal docenten	444
Aantal mailadressen	444