

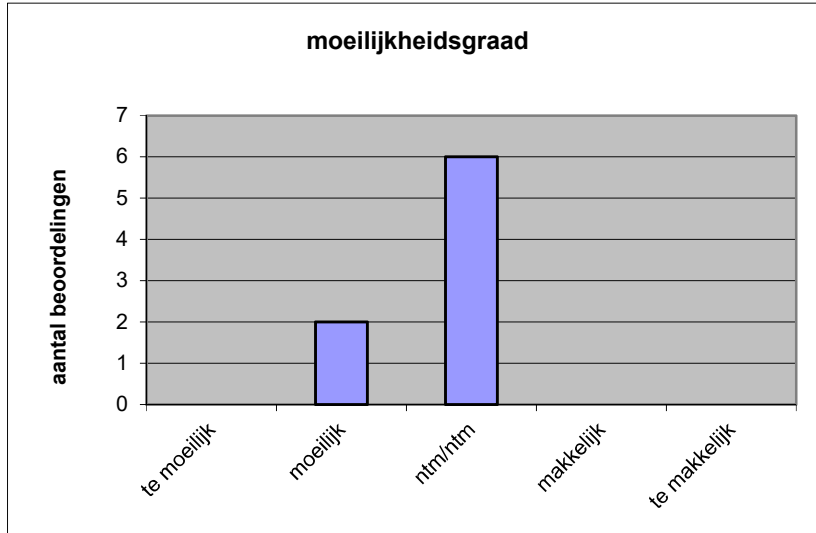
Quick scan
18157 HAVO maatschappijwetenschappen (pilot) 2018 tijdvak 1

Wat is uw oordeel over de moeilijkheidsgraad van het examen?

Ik vind het examen

- te moeilijk.
- moeilijk.
- niet te moeilijk/niet te makkelijk.
- makkelijk.
- te makkelijk.

	Abs.	Perc.
te moeilijk.	0	0%
moeilijk.	2	25%
niet te moeilijk/niet te makkelijk.	6	75%
makkelijk.	0	0%
te makkelijk.	0	0%
N=	8	100%



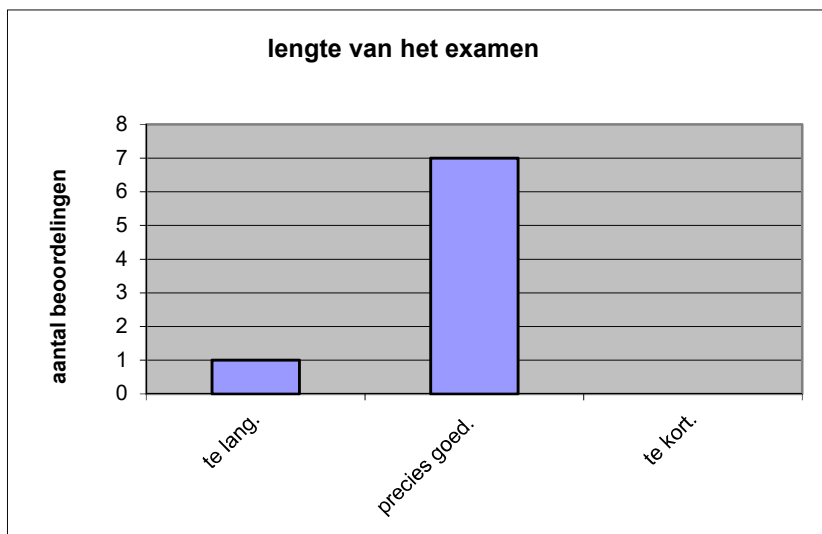
gemiddelde	2,75
standaardafw.	0,46

Wat is uw oordeel over de lengte van het examen in verhouding tot de tijd die de kandidaat ervoor beschikbaar heeft?

Het examen is

- te lang.
- precies goed.
- te kort.

	Abs.	Perc
te lang.	1	13%
precies goed.	7	88%
te kort.	0	0%
N=	8	100%



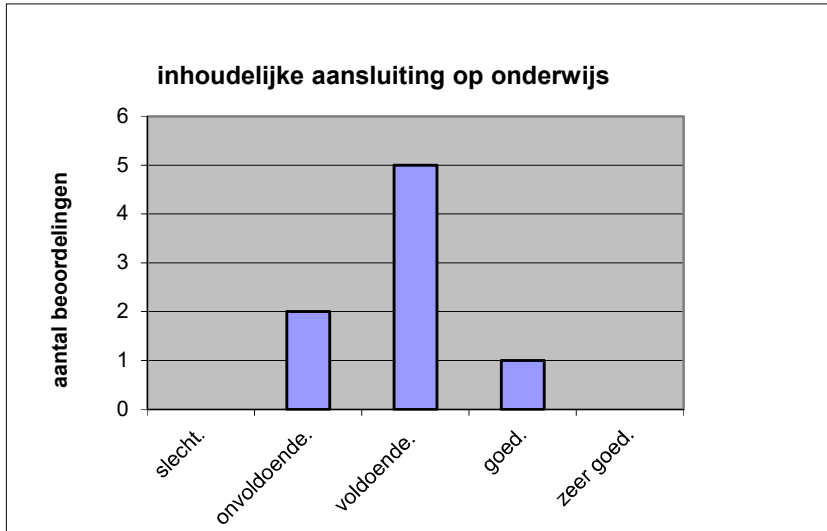
gemiddelde	1,88
standaardafw	0,35

Wat is uw oordeel over de inhoudelijke aansluiting van het examen bij het gegeven onderwijs?

- zeer goed.
- goed.
- voldoende.
- onvoldoende.
- slecht.

	Abs	Perc.
zeer goed.	0	0%
goed.	1	13%
voldoende.	5	63%
onvoldoende.	2	25%
slecht.	0	0%
N=	8	100%

gemiddelde	2,88
standaardafw	0,64

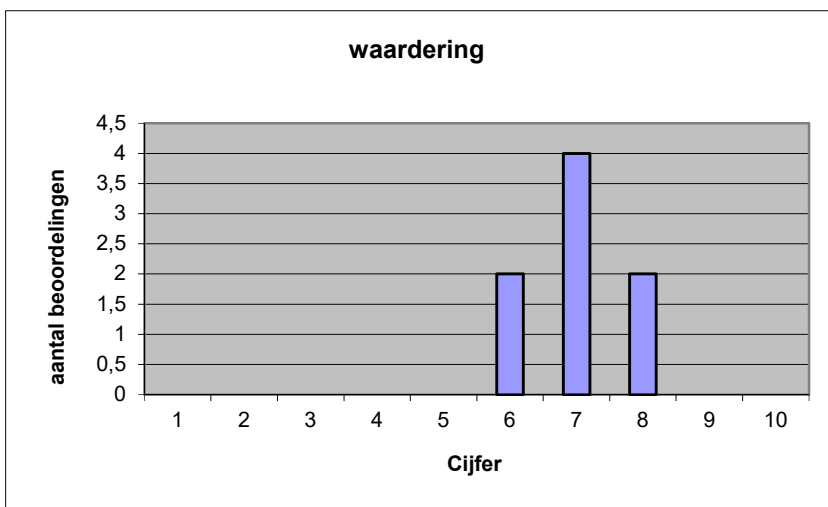


Welk cijfer zou u dit examen geven?
Ik geef dit examen een:

- 1
- 2
- 3
- 4
- 5
- 6
- 7
- 8
- 9
- 10

	Abs.	Perc.
1	0	0%
2	0	0%
3	0	0%
4	0	0%
5	0	0%
6	2	25%
7	4	50%
8	2	25%
9	0	0%
10	0	0%
N=	8	100%

gemiddelde	7,00
standaardafw	0,76



Quick scan
HAVO maatschappijwetenschappen (pilot) 2018 tijdvak 1

Correlatietabel

	Lengte examen		
		Aansluiting onderwijs	
		Cijfer examen (waardering)	
Moeilijkheidsgraad	0,65	0,36	0,82
Lengte examen		-0,08	0,53
Aansluiting onderwijs			0,59

Moeilijkheidsgraad	1 = te moeilijk, 5 = te makkelijk
Lengte examen	1 = te lang, 3 = te kort
Aansluiting onderwijs	hercodeerd: slecht=1; zeer goed=5
Cijfer examen (waardering)	1=slecht; 10 = uitmuntend

Ingeschreven leerlingen	173
Ingezonden leerlingen	149
Totaal aantal scholen	14
Aantal reacties	8
Van aantal scholen	8
Percentage van totaal aantal scholen	57,14%
Aantal docenten	8
Aantal mailadressen	8