

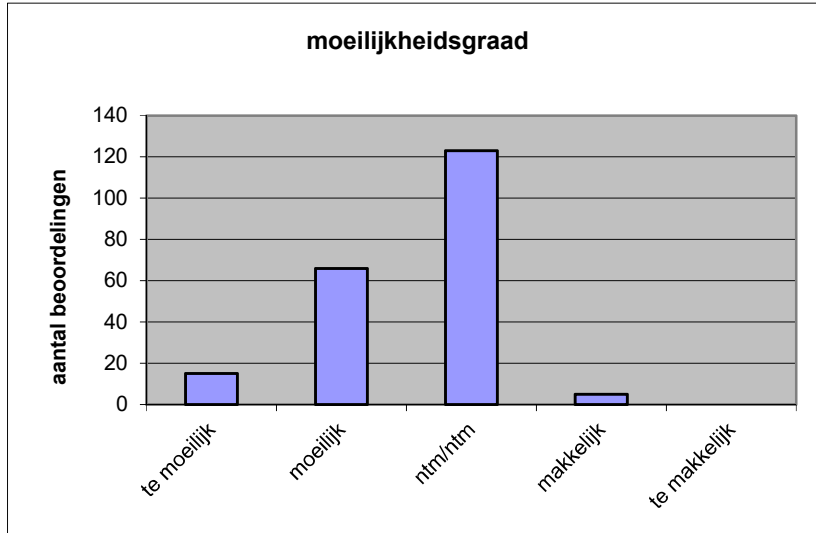
Quick scan
18156 HAVO maatschappijwetenschappen 2018 tijdvak 1

Wat is uw oordeel over de moeilijkheidsgraad van het examen?

Ik vind het examen

- te moeilijk.
- moeilijk.
- niet te moeilijk/niet te makkelijk.
- makkelijk.
- te makkelijk.

	Abs.	Perc.
te moeilijk.	15	7%
moeilijk.	66	32%
niet te moeilijk/niet te makkelijk.	123	59%
makkelijk.	5	2%
te makkelijk.	0	0%
N=	209	100%



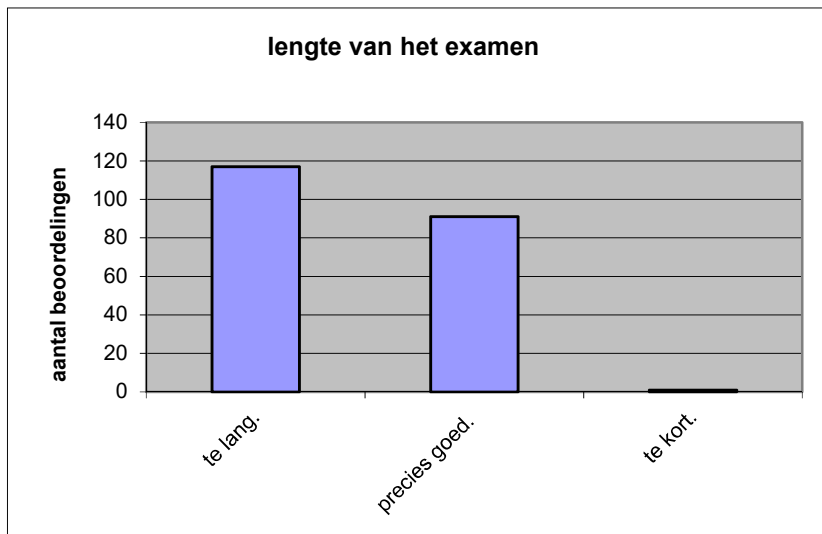
gemiddelde	2,56
standaardafw.	0,66

Wat is uw oordeel over de lengte van het examen in verhouding tot de tijd die de kandidaat ervoor beschikbaar heeft?

Het examen is

- te lang.
- precies goed.
- te kort.

	Abs.	Perc.
te lang.	117	56%
precies goed.	91	44%
te kort.	1	0%
N=	209	100%



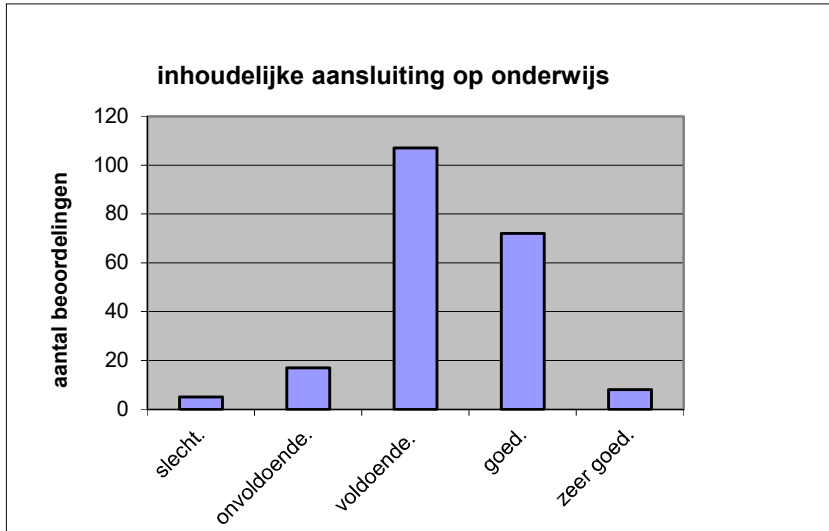
gemiddelde	1,44
standaardafw	0,51

Wat is uw oordeel over de inhoudelijke aansluiting van het examen bij het gegeven onderwijs?

- zeer goed.
- goed.
- voldoende.
- onvoldoende.
- slecht.

	Abs	Perc.
zeer goed.	8	4%
goed.	72	34%
voldoende.	107	51%
onvoldoende.	17	8%
slecht.	5	2%
N=	209	100%

gemiddelde	3,29
standaardafw	0,77

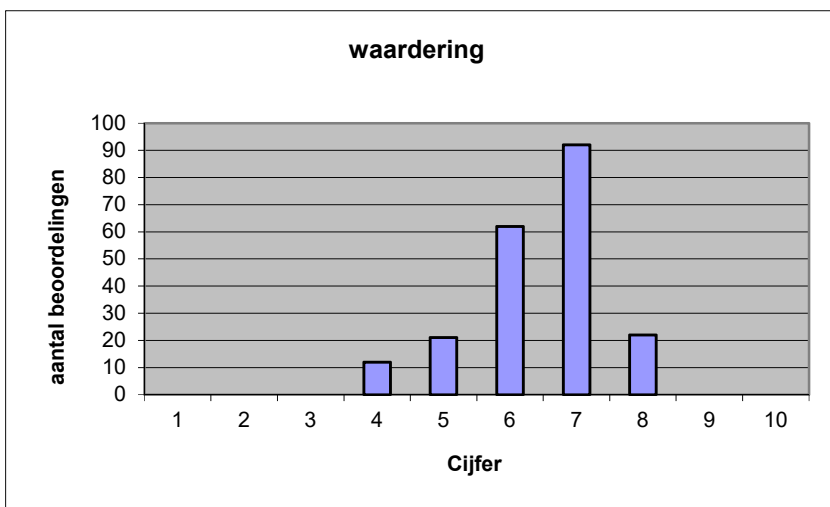


Welk cijfer zou u dit examen geven?
Ik geef dit examen een:

- 1
- 2
- 3
- 4
- 5
- 6
- 7
- 8
- 9
- 10

	Abs.	Perc.
1	0	0%
2	0	0%
3	0	0%
4	12	6%
5	21	10%
6	62	30%
7	92	44%
8	22	11%
9	0	0%
10	0	0%
N=	209	100%

gemiddelde	6,44
standaardafw	1,00



Quick scan
HAVO maatschappijwetenschappen 2018 tijdvak 1

Correlatietabel

	Lengte examen		
		Aansluiting onderwijs	
			Cijfer examen (waardering)
Moeilijkheidsgraad	0,01	0,33	0,57
Lengte examen		-0,01	0,13
Aansluiting onderwijs			0,63

Moeilijkheidsgraad	1 = te moeilijk, 5 = te makkelijk
Lengte examen	1 = te lang, 3 = te kort
Aansluiting onderwijs	hercodeerd: slecht=1; zeer goed=5
Cijfer examen (waardering)	1=slecht; 10 = uitmuntend

Ingeschreven leerlingen	4461
Ingezonden leerlingen	2385
Totaal aantal scholen	227
Aantal reacties	209
Van aantal scholen	161
Percentage van totaal aantal scholen	70,93%
Aantal docenten	170
Aantal mailadressen	173