

Quick scan

18158 HAVO kunst (dans/drama/muziek/bv/alg) 2018 tijdvak 1

Wat is uw oordeel over de moeilijkheidsgraad van het examen?

Ik vind het examen

- te moeilijk.
- moeilijk.
- niet te moeilijk/niet te makkelijk.
- makkelijk.
- te makkelijk.

Abs.

22 10%

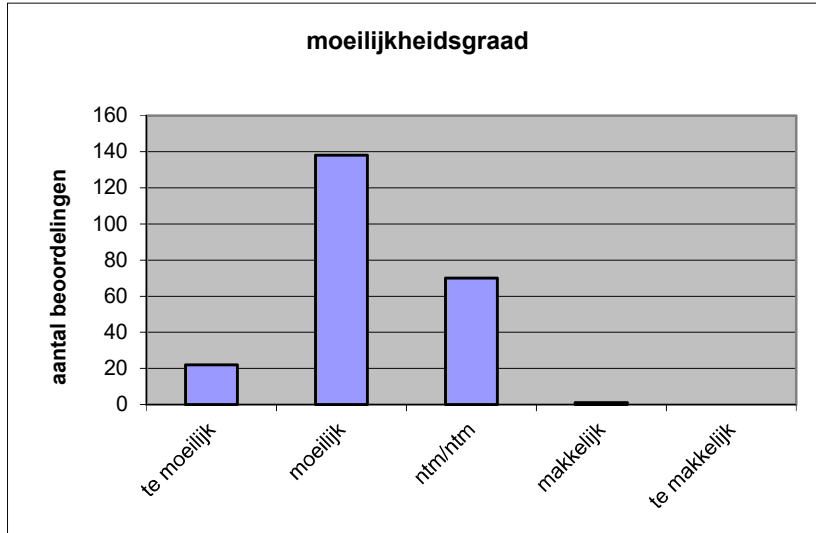
138 60%

70 30%

1 0%

0 0%

N= 231 100%



gemiddelde	2,22
standaardafw.	0,61

Wat is uw oordeel over de lengte van het examen in verhouding tot de tijd die de kandidaat ervoor beschikbaar heeft?

Het examen is

- te lang.
- precies goed.
- te kort.

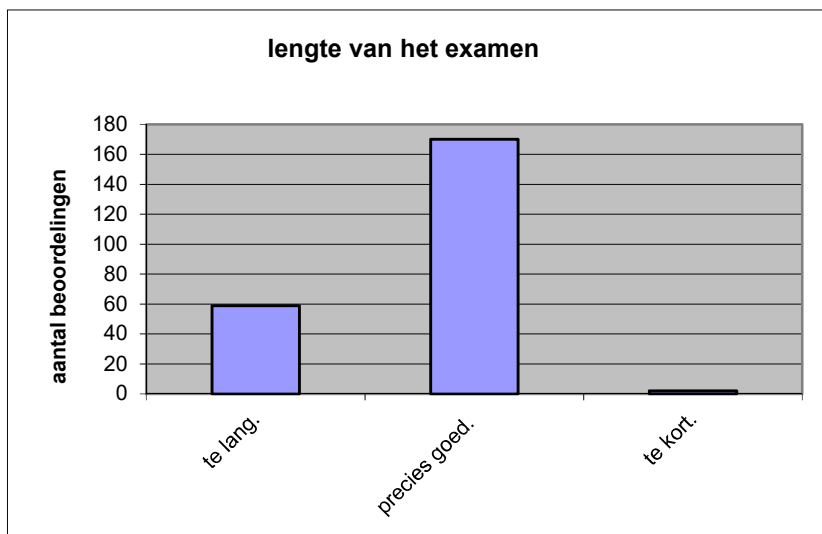
Abs.

59 26%

170 74%

2 1%

N= 231 100%



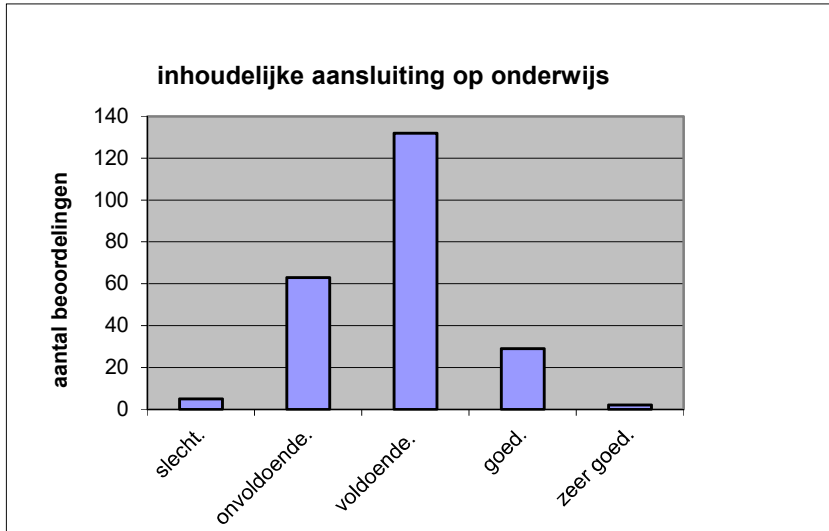
gemiddelde	1,75
standaardafw	0,45

Wat is uw oordeel over de inhoudelijke aansluiting van het examen bij het gegeven onderwijs?

- zeer goed.
- goed.
- voldoende.
- onvoldoende.
- slecht.

	Abs	Perc.
zeer goed.	2	1%
goed.	29	13%
voldoende.	132	57%
onvoldoende.	63	27%
slecht.	5	2%
N=	231	100%

gemiddelde	2,83
standaardafw	0,70

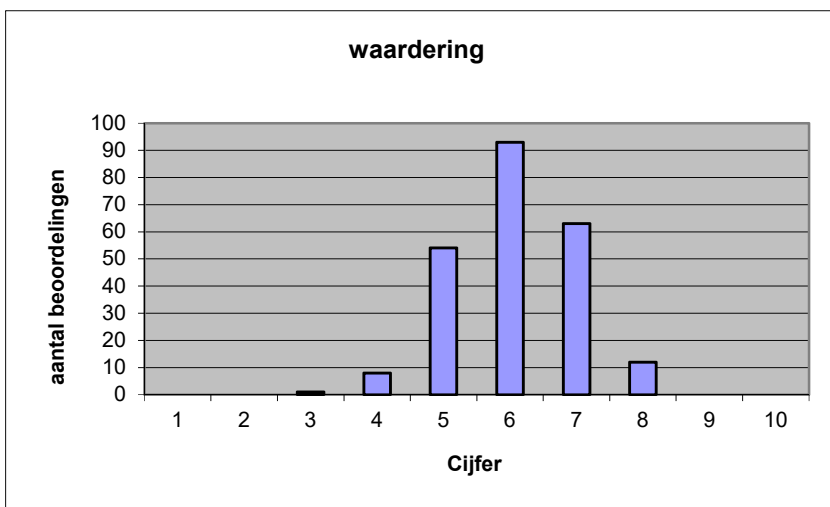


Welk cijfer zou u dit examen geven?
Ik geef dit examen een:

- 1
- 2
- 3
- 4
- 5
- 6
- 7
- 8
- 9
- 10

	Abs.	Perc.
1	0	0%
2	0	0%
3	1	0%
4	8	3%
5	54	23%
6	93	40%
7	63	27%
8	12	5%
9	0	0%
10	0	0%
N=	231	100%

gemiddelde	6,06
standaardafw	0,94



Quick scan**HAVO kunst (dans/drama/muziek/bv/alg) 2018 tijdvak 1****Correlatietabel**

	Lengte examen		
		Aansluiting onderwijs	
			Cijfer examen (waardering)
Moeilijkheidsgraad	0,15	0,24	0,53
Lengte examen		-0,01	0,16
Aansluiting onderwijs			0,65

Moeilijkheidsgraad	1 = te moeilijk, 5 = te makkelijk
Lengte examen	1 = te lang, 3 = te kort
Aansluiting onderwijs	hercodeerd: slecht=1; zeer goed=5
Cijfer examen (waardering)	1=slecht; 10 = uitmuntend

Ingeschreven leerlingen	3839
Ingezonden leerlingen	2966
Totaal aantal scholen	325
Aantal reacties	231
Van aantal scholen	177
Percentage van totaal aantal scholen	54,46%
Aantal docenten	186
Aantal mailadressen	189