

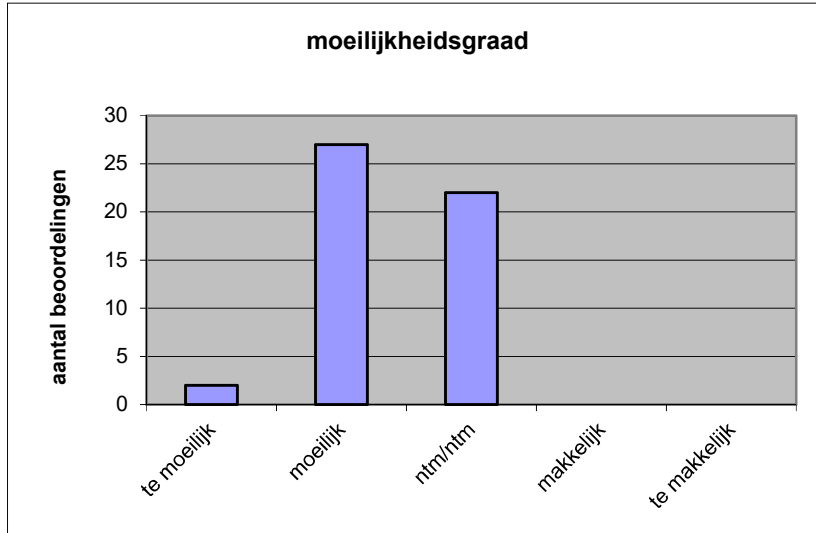
Quick scan
18155 HAVO filosofie 2018 tijdvak 1

Wat is uw oordeel over de moeilijkheidsgraad van het examen?

Ik vind het examen

- te moeilijk.
- moeilijk.
- niet te moeilijk/niet te makkelijk.
- makkelijk.
- te makkelijk.

	Abs.	Perc.
te moeilijk.	2	4%
moeilijk.	27	53%
niet te moeilijk/niet te makkelijk.	22	43%
makkelijk.	0	0%
te makkelijk.	0	0%
N=	51	100%



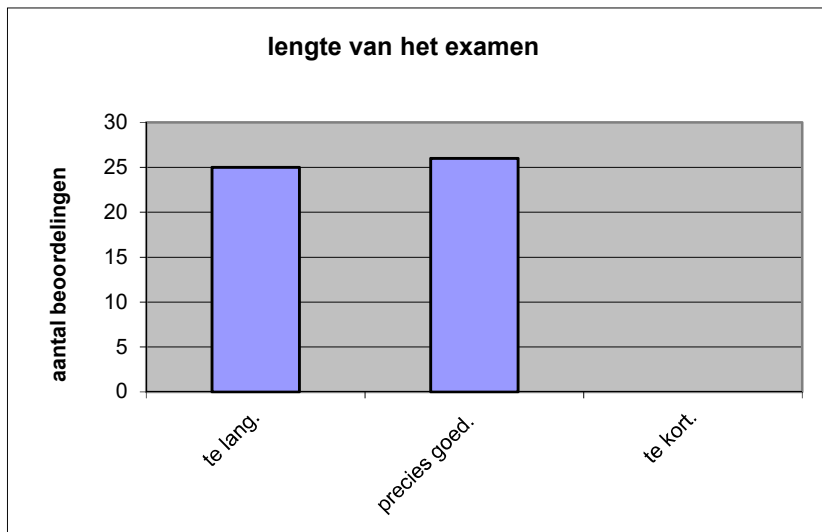
gemiddelde	2,39
standaardafw.	0,57

Wat is uw oordeel over de lengte van het examen in verhouding tot de tijd die de kandidaat ervoor beschikbaar heeft?

Het examen is

- te lang.
- precies goed.
- te kort.

	Abs.	Perc
te lang.	25	49%
precies goed.	26	51%
te kort.	0	0%
N=	51	100%



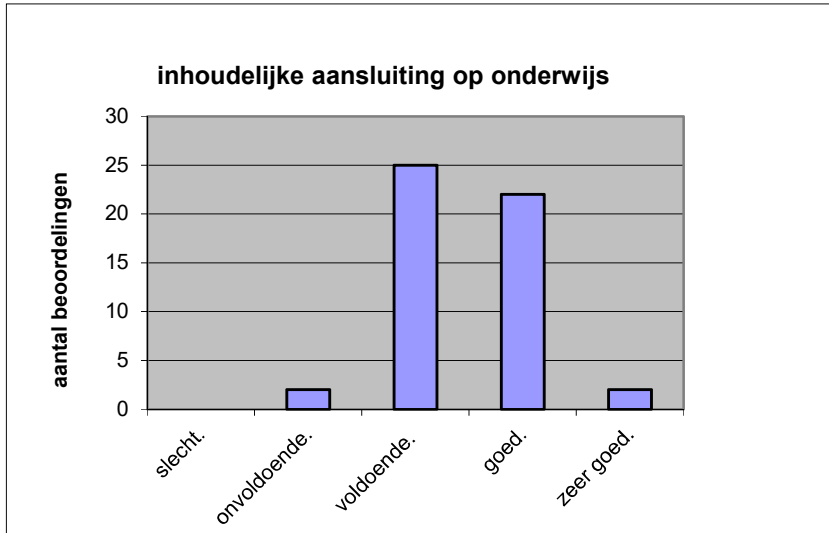
gemiddelde	1,51
standaardafw	0,50

Wat is uw oordeel over de inhoudelijke aansluiting van het examen bij het gegeven onderwijs?

- zeer goed.
- goed.
- voldoende.
- onvoldoende.
- slecht.

	Abs	Perc.
zeer goed.	2	4%
goed.	22	43%
voldoende.	25	49%
onvoldoende.	2	4%
slecht.	0	0%
N=	51	100%

gemiddelde	3,47
standaardafw	0,64

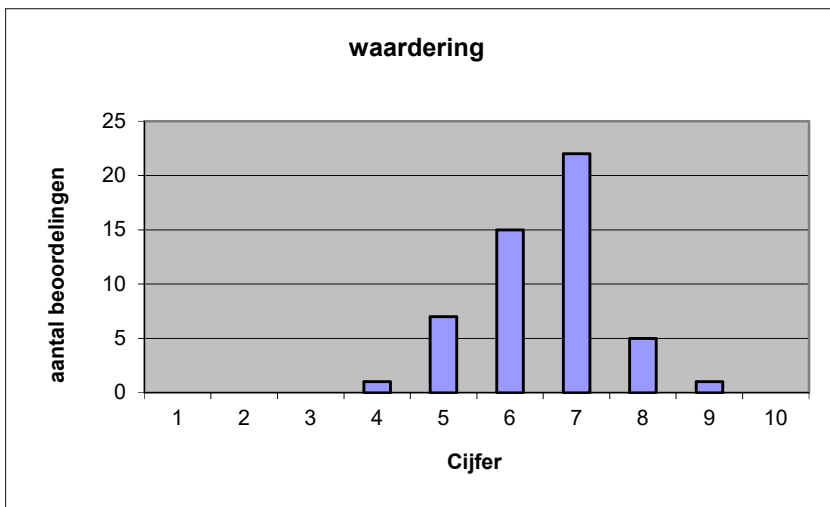


Welk cijfer zou u dit examen geven?
Ik geef dit examen een:

- 1
- 2
- 3
- 4
- 5
- 6
- 7
- 8
- 9
- 10

	Abs.	Perc.
1	0	0%
2	0	0%
3	0	0%
4	1	2%
5	7	14%
6	15	29%
7	22	43%
8	5	10%
9	1	2%
10	0	0%
N=	51	100%

gemiddelde	6,51
standaardafw	0,99



Quick scan
HAVO filosofie 2018 tijdvak 1

Correlatietabel

	Lengte examen		
		Aansluiting onderwijs	
		Cijfer examen (waardering)	
Moeilijkheidsgraad	0,27	0,25	0,74
Lengte examen		-0,20	0,11
Aansluiting onderwijs			0,50

Moeilijkheidsgraad	1 = te moeilijk, 5 = te makkelijk
Lengte examen	1 = te lang, 3 = te kort
Aansluiting onderwijs	hercodeerd: slecht=1; zeer goed=5
Cijfer examen (waardering)	1=slecht; 10 = uitmuntend

Ingeschreven leerlingen	842
Ingezonden leerlingen	703
Totaal aantal scholen	95
Aantal reacties	51
Van aantal scholen	46
Percentage van totaal aantal scholen	48,42%
Aantal docenten	47
Aantal mailadressen	47