

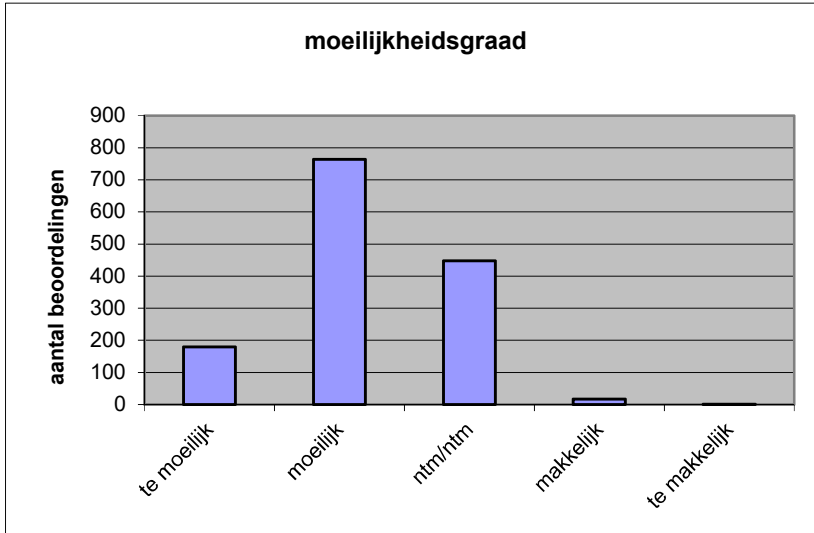
**Quick scan**  
**18139 HAVO Engels 2018 tijdvak 1**

Wat is uw oordeel over de moeilijkheidsgraad van het examen?

Ik vind het examen

- te moeilijk.
- moeilijk.
- niet te moeilijk/niet te makkelijk.
- makkelijk.
- te makkelijk.

	<b>Abs.</b>	<b>Perc.</b>
te moeilijk.	180	13%
moeilijk.	764	54%
niet te moeilijk/niet te makkelijk.	448	32%
makkelijk.	17	1%
te makkelijk.	1	0%
<b>N=</b>	<b>1410</b>	<b>100%</b>



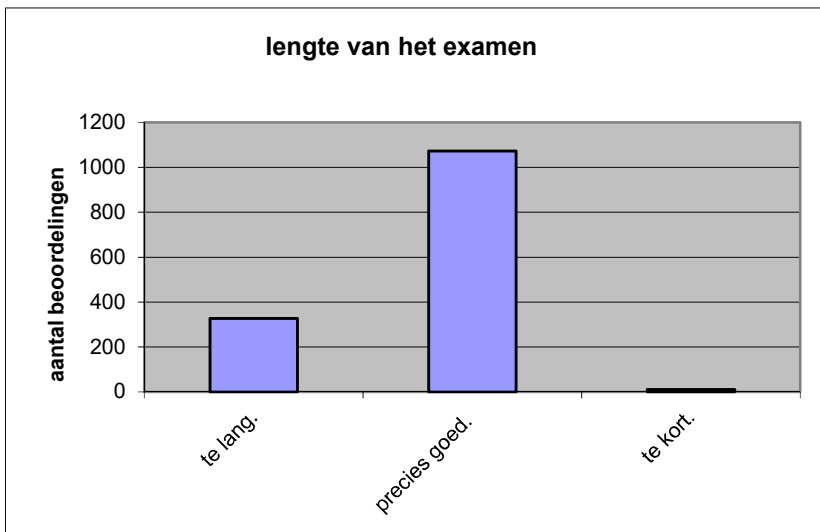
gemiddelde	2,22
standaardafw.	0,67

Wat is uw oordeel over de lengte van het examen in verhouding tot de tijd die de kandidaat ervoor beschikbaar heeft?

Het examen is

- te lang.
- precies goed.
- te kort.

	<b>Abs.</b>	<b>Perc.</b>
te lang.	327	23%
precies goed.	1072	76%
te kort.	11	1%
<b>N=</b>	<b>1410</b>	<b>100%</b>



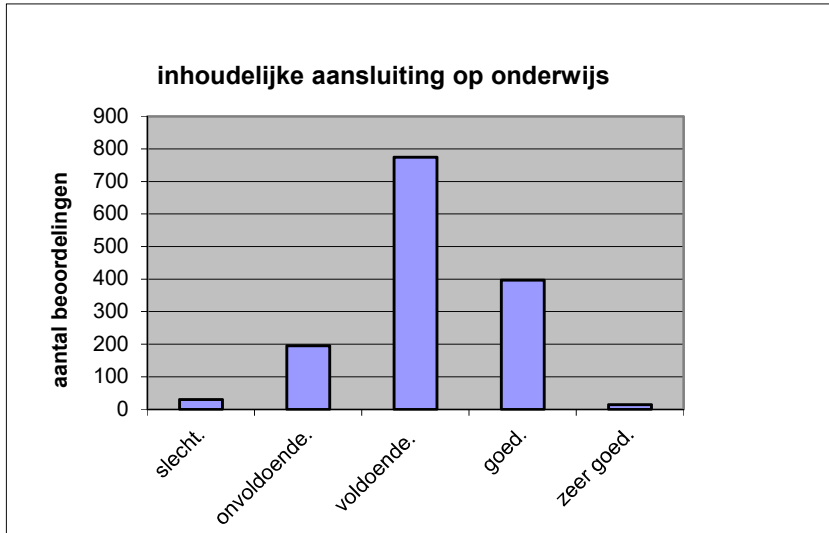
gemiddelde	1,78
standaardafw	0,44

Wat is uw oordeel over de inhoudelijke aansluiting van het examen bij het gegeven onderwijs?

- zeer goed.
- goed.
- voldoende.
- onvoldoende.
- slecht.

	Abs	Perc.
zeer goed.	14	1%
goed.	397	28%
voldoende.	774	55%
onvoldoende.	195	14%
slecht.	30	2%
<b>N=</b>	<b>1410</b>	<b>100%</b>

gemiddelde	3,12
standaardafw	0,73

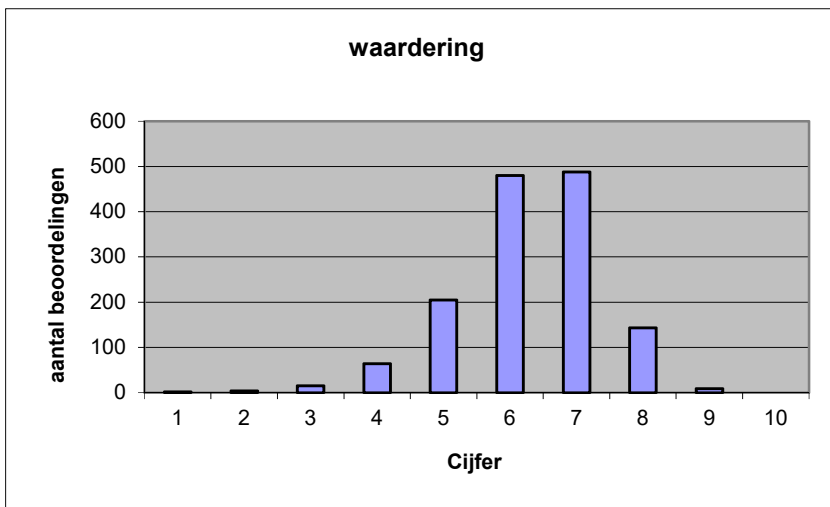


Welk cijfer zou u dit examen geven?  
Ik geef dit examen een:

- 1
- 2
- 3
- 4
- 5
- 6
- 7
- 8
- 9
- 10

	Abs.	Perc.
1	2	0%
2	4	0%
3	15	1%
4	64	5%
5	205	15%
6	480	34%
7	488	35%
8	143	10%
9	9	1%
10	0	0%
<b>N=</b>	<b>1410</b>	<b>100%</b>

gemiddelde	6,28
standaardafw	1,11



**Quick scan**  
**HAVO Engels 2018 tijdvak 1**

**Correlatietabel**

	Lengte examen		
		Aansluiting onderwijs	
		Cijfer examen (waardering)	
Moeilijkheidsgraad	0,30	0,36	0,67
Lengte examen		0,20	0,37
Aansluiting onderwijs			0,61

Moeilijkheidsgraad	1 = te moeilijk, 5 = te makkelijk
Lengte examen	1 = te lang, 3 = te kort
Aansluiting onderwijs	hercodeerd: slecht=1; zeer goed=5
Cijfer examen (waardering)	1=slecht; 10 = uitmuntend

Ingeschreven leerlingen	51267
Ingezonden leerlingen	45487
Totaal aantal scholen	591
Aantal reacties	1410
Van aantal scholen	489
Percentage van totaal aantal scholen	82,74%
Aantal docenten	1019
Aantal mailadressen	1035