

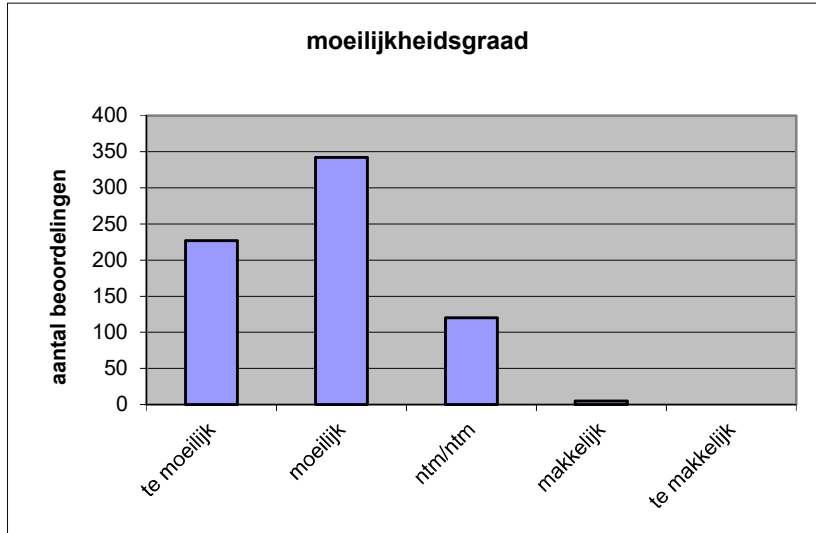
Quick scan
18145 HAVO aardrijkskunde 2018 tijdvak 1

Wat is uw oordeel over de moeilijkheidsgraad van het examen?

Ik vind het examen

- te moeilijk.
- moeilijk.
- niet te moeilijk/niet te makkelijk.
- makkelijk.
- te makkelijk.

	Abs.	Perc.
te moeilijk.	227	33%
moeilijk.	342	49%
niet te moeilijk/niet te makkelijk.	120	17%
makkelijk.	5	1%
te makkelijk.	0	0%
N=	694	100%



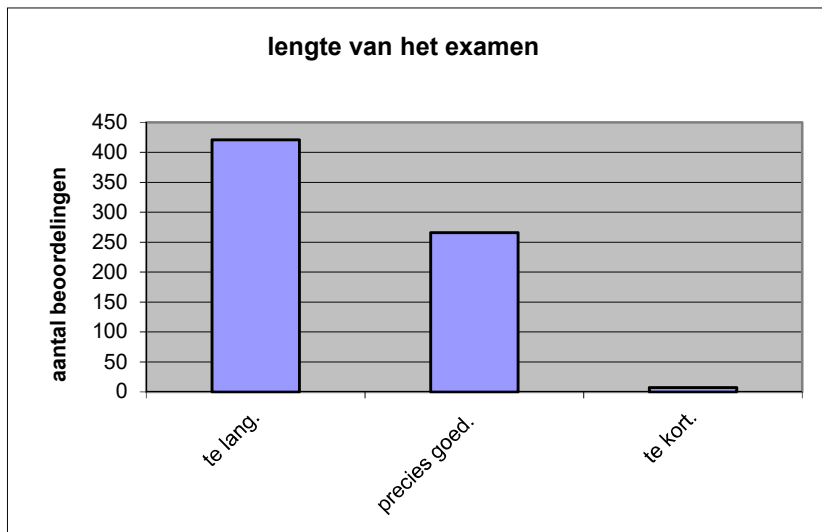
gemiddelde	1,86
standaardafw.	0,71

Wat is uw oordeel over de lengte van het examen in verhouding tot de tijd die de kandidaat ervoor beschikbaar heeft?

Het examen is

- te lang.
- precies goed.
- te kort.

	Abs.	Perc.
te lang.	421	61%
precies goed.	266	38%
te kort.	7	1%
N=	694	100%



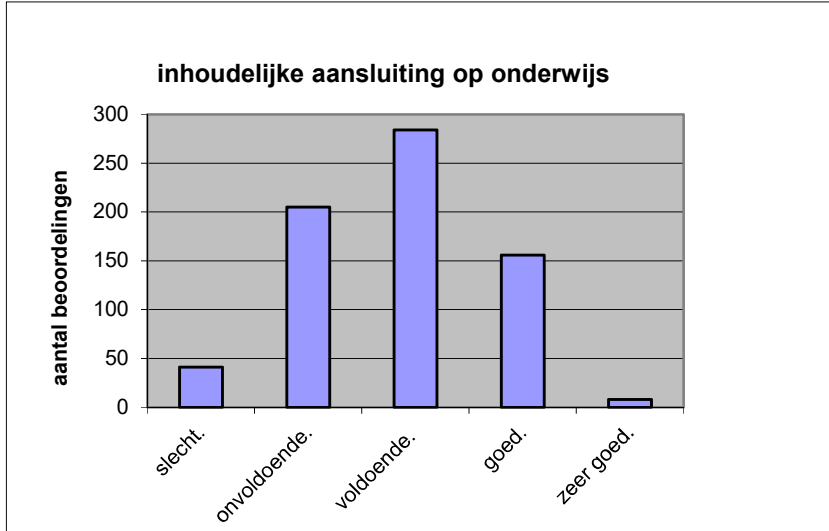
gemiddelde	1,40
standaardafw	0,51

Wat is uw oordeel over de inhoudelijke aansluiting van het examen bij het gegeven onderwijs?

- zeer goed.
- goed.
- voldoende.
- onvoldoende.
- slecht.

	Abs	Perc.
zeer goed.	8	1%
goed.	156	22%
voldoende.	284	41%
onvoldoende.	205	30%
slecht.	41	6%
N=	694	100%

gemiddelde	2,83
standaardafw	0,88

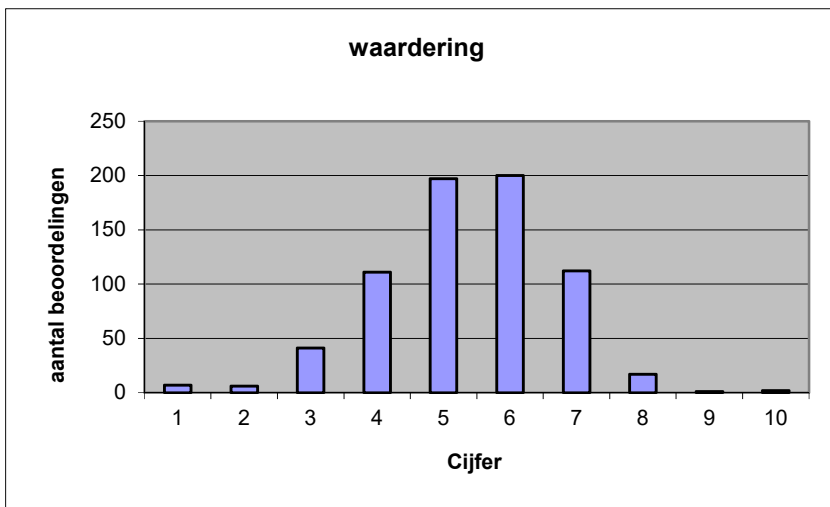


Welk cijfer zou u dit examen geven?
Ik geef dit examen een:

- 1
- 2
- 3
- 4
- 5
- 6
- 7
- 8
- 9
- 10

	Abs.	Perc.
1	7	1%
2	6	1%
3	41	6%
4	111	16%
5	197	28%
6	200	29%
7	112	16%
8	17	2%
9	1	0%
10	2	0%
N=	694	100%

gemiddelde	5,36
standaardafw	1,33



Quick scan
HAVO aardrijkskunde 2018 tijdvak 1

Correlatietabel

	Lengte examen		
		Aansluiting onderwijs	
			Cijfer examen (waardering)
Moeilijkheidsgraad	0,39	0,42	0,69
Lengte examen		0,22	0,41
Aansluiting onderwijs			0,65

Moeilijkheidsgraad	1 = te moeilijk, 5 = te makkelijk
Lengte examen	1 = te lang, 3 = te kort
Aansluiting onderwijs	hercodeerd: slecht=1; zeer goed=5
Cijfer examen (waardering)	1=slecht; 10 = uitmuntend

Ingeschreven leerlingen	17319
Ingezonden leerlingen	14218
Totaal aantal scholen	575
Aantal reacties	694
Van aantal scholen	438
Percentage van totaal aantal scholen	76,17%
Aantal docenten	540
Aantal mailadressen	542